

PROJEKT STAŁEJ ORGANIZACJI RUCHU

PRZEBUDOWY DROGI GMINNEJ,

BUDOWA ŚCIEŻKI ROWEROWEJ

JANIKI – ZWIERZYNIEC III W GMINIE PANKI

Lokalizacja przebudowywanej drogi/adres :	obręb Janiki, pas drogi gminnej dz. nr dr-359,340,323 obręb Zwierzyniec III, pas drogi gminnej dz. nr dr-377, 357
Jednostka ewidencyjna / gmina:	Panki, 42-140 Panki
Województwo:	śląskie
Zamawiający / Inwestor:	GMINA PANKI ul. Tysiąclecia 5 42-140 Panki
Projektował:	mgr inż. Jarosław Borecki Kłobuck ul. Graniczna 116

SPIS TREŚCI:

CZĘŚĆ OPISOWA

SPIS TREŚCI	2
1. PRZEDMIOT OPRACOWANIA	3
2 .CEL OPRACOWANIA	3
3. PODSTAWA OPRACOWANIA.....	3
4. OPIS STANU ISTNIEJĄCEGO.....	3
5. OPIS PROJEKTOWANEGO OZNAKOWANIA.....	4
6. UZASADNIENIE ZMIANY ORGANIZACJI RUCHU	5
7. WARUNKI TECHNICZNE WYKONANIA OZNAKOWANIA DOCELOWEGO	5
8. UWAGI KOŃCOWE DLA STAŁEJ ORGANIZACJI RUCHU	5
9. TERMIN WPROWADZENIA ORGANIZACJI RUCHU	6

CZĘŚĆ RYSUNKOWA

RYS. NR 1 Plan orientacyjny	6
RYS. NR S-1 Plan sytuacyjny	7
RYS. NR S-2 Plan sytuacyjny	8
RYS. NR S-3 Plan sytuacyjny	9
RYS. NR S-4 Plan sytuacyjny	10
RYS. NR S-5 Plan sytuacyjny	11

1. PRZEDMIOT OPRACOWANIA

Przedmiotem niniejszego opracowania jest projekt stałej organizacji ruchu przebudowy drogi gminnej relacji Janiki – Zwierzyniec III, w zakresie budowy ścieżki rowerowej w gminie Panki, w powiecie kłobuckim, w województwie śląskim. Projektowana przebudowa drogi relacji Janiki-Panki zlokalizowana jest w obrębie Janiki i oznaczona jest numerami ewidencyjnymi 340, 323, 359 oraz w obrębie Zwierzyniec III nr ewid. 377 i 357.

2. CEL OPRACOWANIA

Celem opracowania jest sporządzenie dokumentacji stałej organizacji ruchu dla przebudowywanego odcinka drogi relacji Janiki-Zwierzyniec III i uzyskanie zatwierdzenia przez Starostę Kłobuckiego.

3. PODSTAWA OPRACOWANIA

Podstawowe akty normatywne :

- Rozporządzenie Ministra Infrastruktury oraz Spraw Wewnętrznych i Administracji z dnia 31 lipca 2002r., w sprawie znaków i sygnałów drogowych (Dz. U. Nr 170, poz. 1393 z póź. zm.)
- Rozporządzenie Ministra Infrastruktury z dnia 23 września 2003 roku w sprawie szczegółowych warunków zarządzania ruchem na drogach oraz wykonywania nadzoru nad tym zarządzaniem (Dz. U. Nr 177 z 2003 roku, poz. 1729),
- Załączniki nr 1–4 do rozporządzenia Ministra Infrastruktury z dnia 3 lipca 2003r., w sprawie szczegółowych warunków technicznych dla znaków i sygnałów drogowych oraz urządzeń bezpieczeństwa ruchu drogowego i warunków ich umieszczania na drogach (Dz. U. Nr 220, poz. 2181, z póź. zm.)

4. OPIS STANU ISTNIEJĄCEGO

Projektowana przebudowa pasa drogowego przebiega w całości przez obszary leśne, którego zarządcą jest Państwowe Gospodarstwo Leśne, Nadleśnictwo Kłobuck. Początek projektowanej przebudowy drogi zlokalizowany jest w punkcie „A” stanowiącym km 0+000,00 tj. w punkcie, który stanowi krawędź pasa drogi powiatowej DP2035 S relacji Panki – Krzepice. Koniec opracowania projektowanej ścieżki rowerowej zlokalizowany jest w punkcie „B” w rejonie skrzyżowania z drogą gminną, przebiegającą przez wieś Zwierzyniec III, km 1+452,83. Istniejący pas drogowy posiada nawierzchnię wstępnie utwardzoną z zastosowaniem kruszywa dolomitowego, hutniczego z licznymi wybojami, nierównościami i ubytkami.

Istniejące oznakowanie pionowe w ciągu przebudowywanej drogi – brak.

Istniejące drogi gminnej Zwierzyniec III przez wieś, w granicach opracowania – brak.

Oznakowanie w ciągu drogi powiatowej 2035:

Droga 2035 S jest drogą nadrzędną oznakowaną znakami ostrzegawczymi A-6a. W/w droga przebiega przez obszar zabudowany wsi Janiki, który został określony znakami informacyjnymi D-42, D-43. Oznakowanie poziome nie występuje.

5. OPIS PROJEKTOWANEGO OZNAKOWANIA

W ciągu przebudowywanego odcinka drogi należy ustawić następujące znaki pionowe:

Strona prawa, zgodnie z kilometrażem narastającym:

- znak B-1 „zakaz ruchu” pod którym należy umieścić tabliczkę „T” o treści „Nie dotyczy właścicieli nieruchomości i posesji w msc. Zwierzyniec III oraz w msc. Janiki od nr 13 do nr 16” oraz tabliczkę T-22 „ Nie dotyczy rowerów”
- znak C-13 „droga dla rowerów”
- znak uzupełniający, symbolu P-23 mini, „rower”
- znak C-13a „ koniec drogi dla rowerów”
- znak uzupełniający, symbolu P-15 mini „ustąp pierwszeństwa”

Strona lewa, zgodnie z kilometrażem narastającym:

- P-12 „linia bezwzględnego zatrzymania - stop”
- znak B-20 „stop”
- znak C-13a „ koniec drogi dla rowerów”
- znak uzupełniający P-15 mini „ustąp pierwszeństwa”
- znak uzupełniający P-23 mini „rower”
- znak C-13 „droga dla rowerów.

Droga przez wieś Zwierzyniec III:

- znak A-24 „rowerzyści”
- znak miejscowości E-17a „Zwierzyniec III” pod którym należy umieścić tarczę znaku D-42 „obszar zabudowany, na odwrocie tarcza znaku E-18a koniec miejscowości „ Zwierzyniec III”.
- znak miejscowości E-17a „Janiki” pod którym należy umieścić tarczę znaku D-43 „koniec obszaru zabudowanego” , na odwrocie tarczę znaku E-18a koniec miejscowości Janiki”.

Droga powiatowa:

Na drodze powiatowej 2035 S, w rejonie przebudowywanego odcinka drogi gminnej, od strony msc. Panki należy ustawić znak ostrzegawczy A-24 „rowerzyści” oraz znak zakazu B-22 „zakaz skręcania w prawo”, pod którym należy umieścić tabliczkę „T” o treści „Nie dotyczy właścicieli nieruchomości i posesji w msc. Zwierzyniec III oraz w msc. Janiki od nr 13 do nr 16” oraz tabliczkę T-22 „ Nie dotyczy rowerów”.

Ponadto, na drodze powiatowej 2035S, od strony msc. Krzepice należy ustawić znak ostrzegawczy A-24 „rowerzyści” oraz znak zakazu B-21 „zakaz skręcania w lewo”, pod którym należy umieścić tabliczkę „T” o treści „Nie dotyczy właścicieli nieruchomości i posesji w msc. Zwierzyniec III oraz w msc. Janiki od nr 13 do nr 16” oraz tabliczkę T-22 „ Nie dotyczy rowerów”.

Szczegóły projektowanej stałej organizacji ruchu, określa plan sytuacyjny rys. S1, S2, S3, S4, S5.

Rodzaj nawierzchni projektowanej ścieżki rowerowej – beton asfaltowy.

Prędkość projektowa 15 km/h.

6. UZASADNIENIE PROJEKTOWANEJ STAŁEJ ORGANIZACJI RUCHU

Projektowana stała organizacja ruchu wynika z konieczności zapewnienia bezpieczeństwa ruchu drogowego na przedmiotowym odcinku drogi w związku z jej przebudową.

7. WARUNKI TECHNICZNE WYKONANIA OZNAKOWANIA DOCELOWEGO

Oznakowanie pionowe należy wykonać zgodnie z wymaganiami Zarządcy Dróg Wojewódzkich w Katowicach, uwzględniając „Wytyczne Techniczne, Znaki Pionowe i Konstrukcje Wsporcze – wersja lipiec 2011”, za wyjątkiem wielkości lica tarczy znaku, które należy o wielkości „M” na drodze gminnej i wewnętrznej oraz wielkości „S” na drodze powiatowej.

Oznakowanie poziome należy wykonać zgodnie z wymaganiami w/w zarządcy drogi uwzględniając „Wytyczne Techniczne, Oznakowane poziome – wersja grudzień 2009”

Wytyczne techniczne dostępne są na stronie internetowej www.zdw.katowice.pl w zakładce „Standardy techniczne”.

Oznakowanie poziome należy wykonać jako grubowarstwowe strukturalne z zastosowaniem mas chemoutwardzalnych.

8. UWAGI KOŃCOWE DLA STAŁEJ ORGANIZACJI RUCHU.

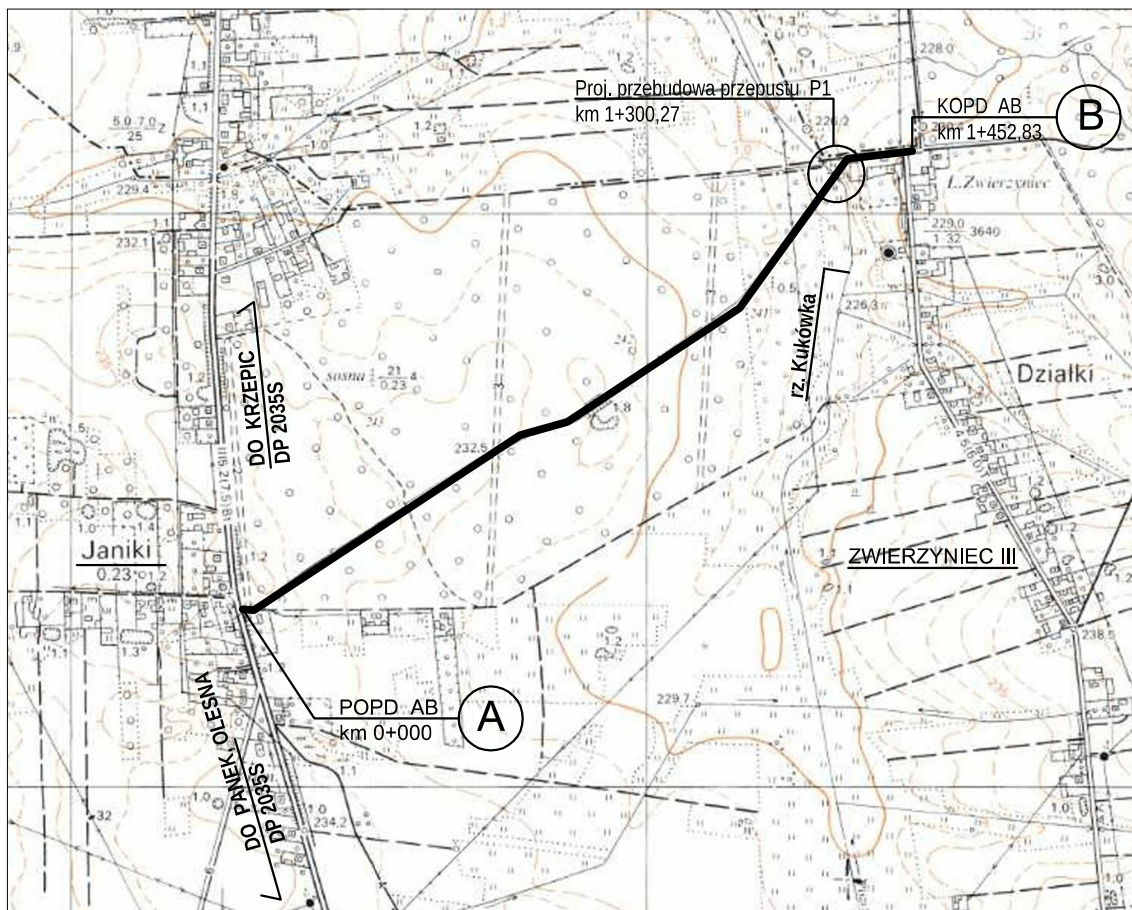
- Oznakowanie (wielkość znaków – znaki drogowe z grupy małe, na drodze powiatowej średnie, wysokość umieszczania, odległość od krawędzi drogi) należy wykonać zgodnie z Rozporządzeniem Ministrów Infrastruktury oraz Spraw Wewnętrznych i Administracji w sprawie znaków i sygnałów drogowych, z dnia 31 lipca 2002r., Dziennik Ustaw Nr 170, poz. 1393, z uwzględnieniem załączników nr 1–4 do

rozporządzenia Ministra Infrastruktury z dnia 3 lipca 2003 roku, w sprawie szczegółowych warunków technicznych dla znaków i sygnałów drogowych oraz urządzeń bezpieczeństwa ruchu drogowego i warunków ich umieszczania na drogach, Dziennik Ustaw Nr 220, poz. 2181 z dnia 23 grudnia 2003 roku.

- Strony czołowe znaków zawierające treść (lico znaku), należy wykonać z folii odblaskowej pryzmatycznej, typu 2
- Pozostałe zabezpieczenia należy wykonać zgodnie z obowiązującymi przepisami BHP na czas prowadzenia robót,
- Roboty należy prowadzić w taki sposób, aby nie powodować zanieczyszczeń jezdni. Projektowaną organizację ruchu wprowadzi Wójt Gminy Panki.

9. TERMIN WPROWADZENIA ORGANIZACJI RUCHU

Planowany termin wprowadzenia stałej organizacji ruchu **31.12.2018 r.**



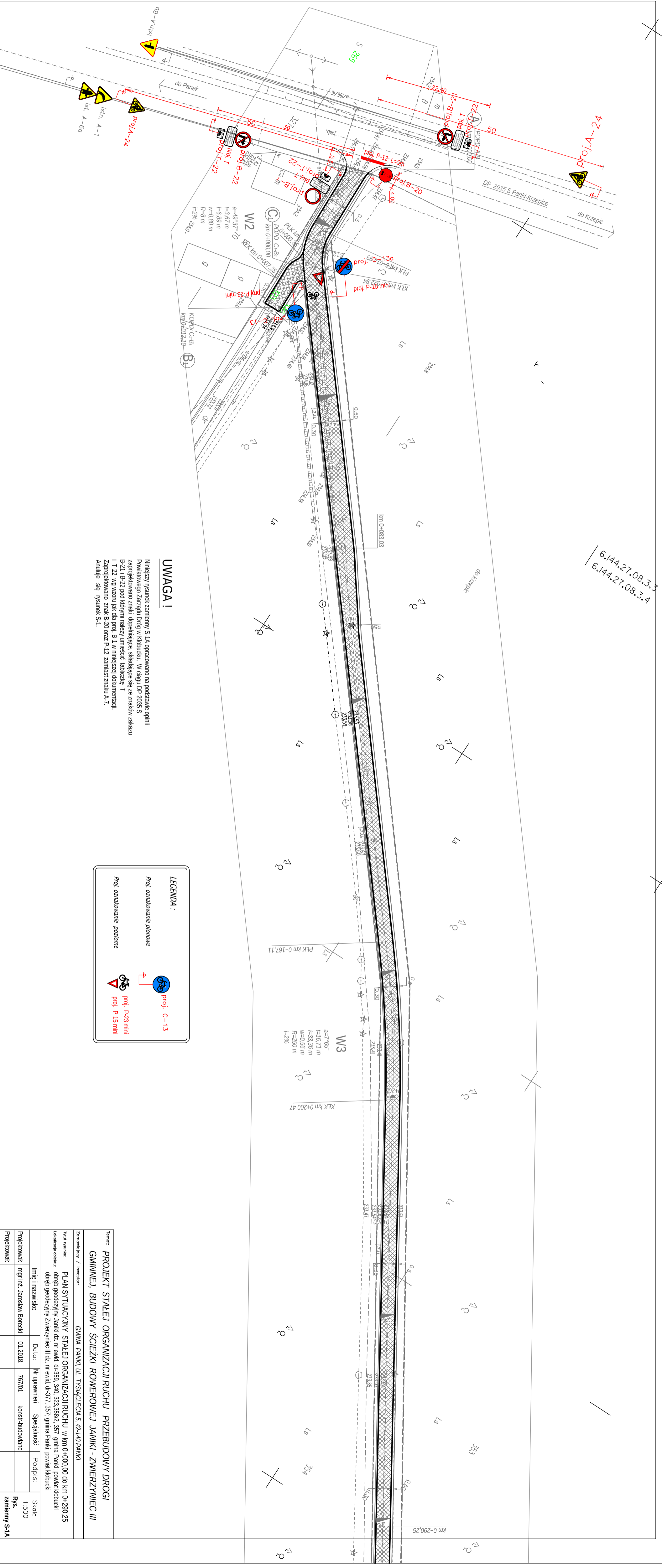
LEGENDA :

PRZEBIEG PROJEKTOWANEJ ŚCIEŻKI ROWEROWEJ



Zamawiający: GMINA PANKI, 42-140 PANKI, ULICA TYSIĄCLECIA 5					
Nazwa zadania: Przebudowa drogi gminnej, budowa ścieżki rowerowej relacji Janiki - Zwierzyniec III					Uwagi:
Rodzaj projektu: Projekt stałej organizacji ruchu					
Tytuł rys.: PLAN ORIENTACYJNY				Branża:	Format: A4
Lokalizacja obiektu: obręb Janiki dz. nr ewid. dr-359, 323, 340 Zwierzyniec III dz. nr ewid. dr-377, 357 gmina Panki				DROGOWA	Faza oprac: PT
Imię i nazwisko		Numer uprawnień	Specjalność	Data	Podpis
Opracował:	mgr inż. Jarosław Borecki	767/01	Konstrukcyjno-bud.	.11.2017 r.	
					Skala 1:12 500
					Nr rys. 1

6.144.27.08.3.3
6.144.27.08.3.4



UWAGA!

Niniejszy rysunek zamienny S-1A opracowano na podstawie opinii Powiatowego Zarządu Dróg w Kibucuku. W ciągu DP 2035 S zaprojektowano znaki dopełniające, składające się ze znaków zakazu B-21 i B-22 pod którymi należy umieszczać tabliczkę T-1-22 wg wzoru jak dla proj. B-1 w niniejszej dokumentacji. Zaprojektowano znak B-20 oraz P-12 zamiast znaku A-7. Anuluje się rysunek S-1.

LEGENDA:

Proj. oznakowanie pionowe

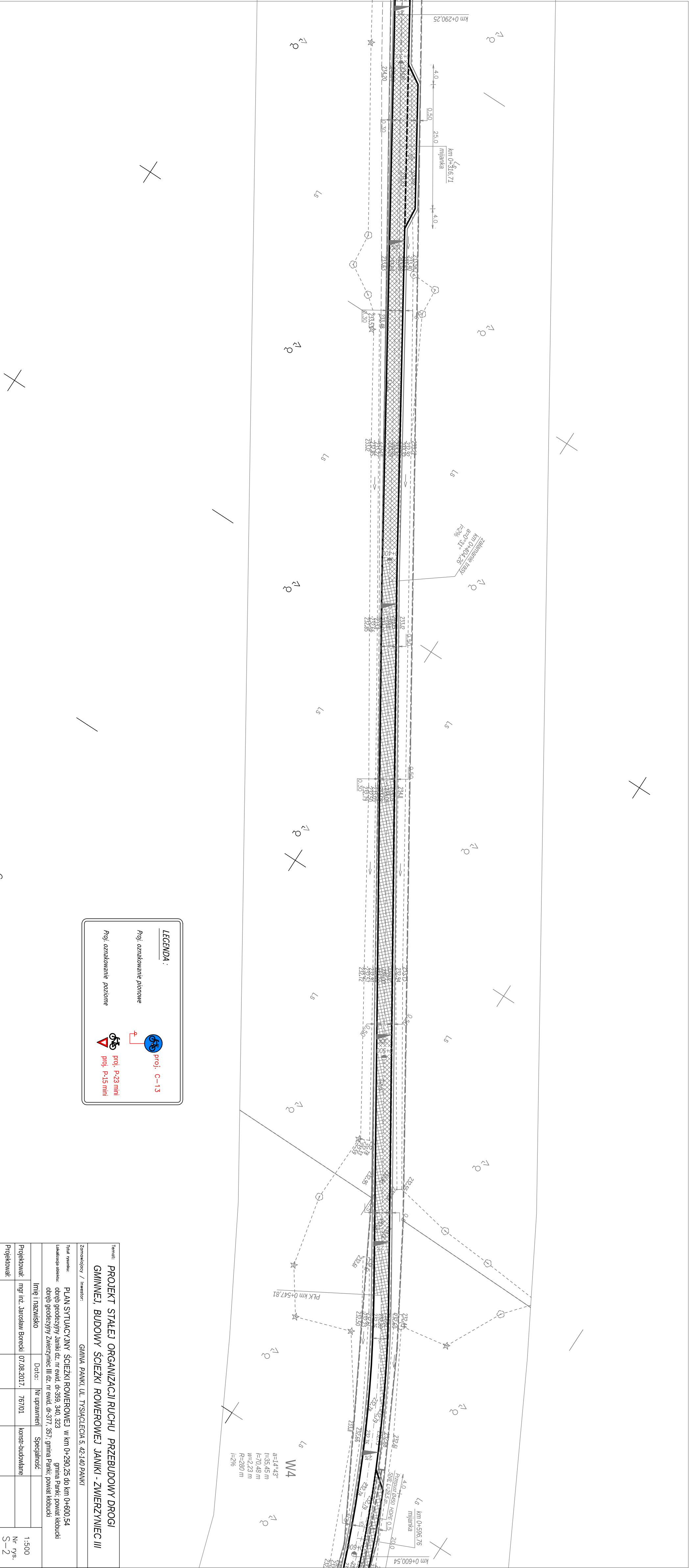
Proj. oznakowanie poziome

proj. C-13

proj. P-23 mini

proj. P-15 mini

Temat: PROJEKT STAŁEJ ORGANIZACJI RUCHU PRZEBUDOWY DROGI GMINNEJ, BUDOWY ŚCIEŻKI ROWEROWEJ JANIKI - ZWIERZYNIEC III	
Zamawiający / Inwestor:	GMINA PANKI, UL. TYSIĄCLECIA 5, 42-140 PANKI
Tytuł rysunku:	PLAN SYTUACYJNY STAŁEJ ORGANIZACJI RUCHU w km 0+000,00 do km 0+290,25
Localizacja obiektu:	obwód geodezyjny Janiki dz. nr ewid. 01-359, 340, 323, 358/2, 357 gmina Panki, powiat Kibucuki
Projektował:	Imię i nazwisko: mgr inż. Jarosław Borecki
Data:	01.2018.
Nr uprawnień:	767/01
Specjalność:	konstr.-budowlane
Podpis:	
Skala:	1:500
Rys.:	
Zamienny S-1A	



LEGENDA:

Proj. oznakowanie pionowe

Proj. oznakowanie poziome

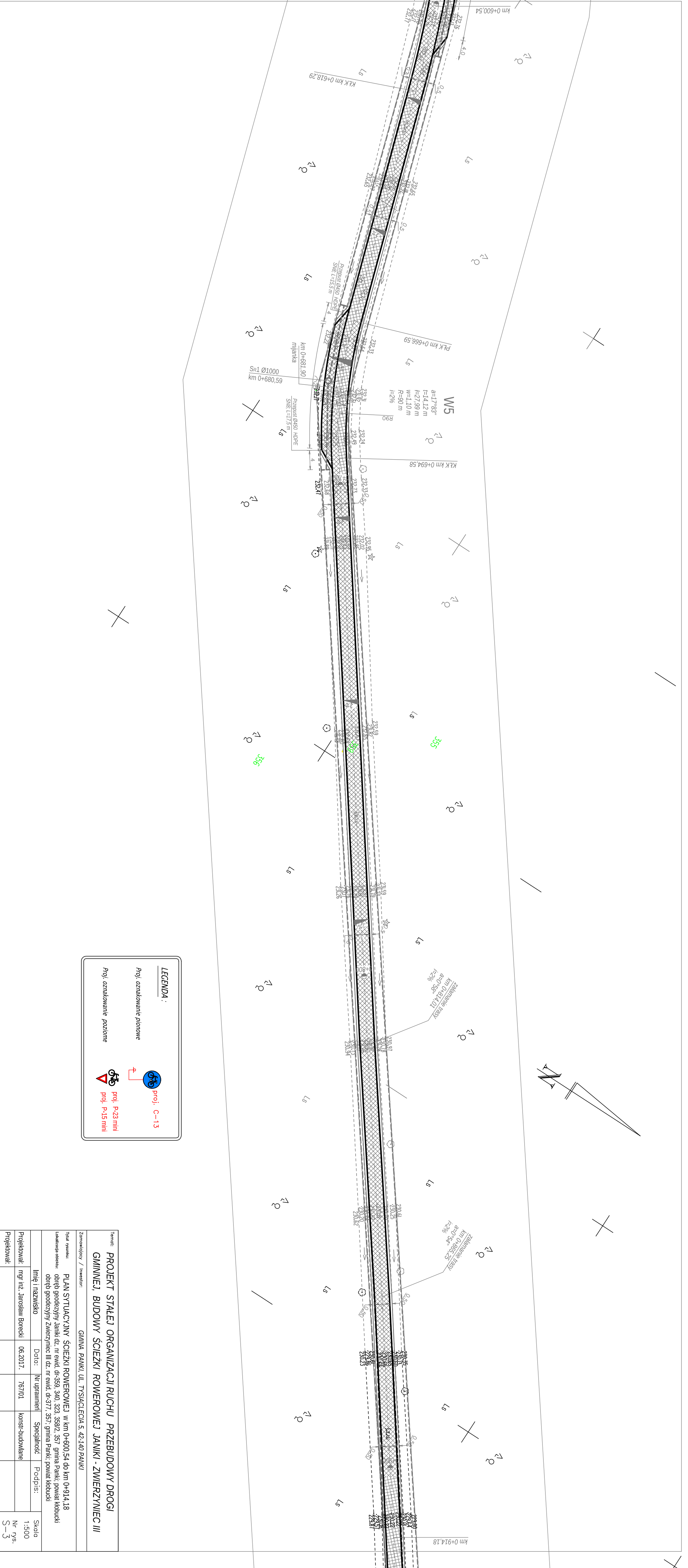
proj. P-23 mini

proj. P-15 mini

Temat: PROJEKT STALEJ ORGANIZACJI RUCHU PRZEBUDOWY DROGI GMINNEJ, BUDOWY ŚCIEŻKI ROWEROWEJ JANIKI - ZWIERZYNIIEC III					
Zamawiający / Inwestor: GMINA PANKI, UL. TYSIĄCLECIA 5, 42-140 PANKI					
Typ i numer: PLAN STUACJYNY ŚCIEŻKI ROWEROWEJ w km 0+290.25 do km 0+600.54					
Lokalizacja obiektu: obręb geodezyjny Janiki dz. nr ewid. dr-359, 340, 323 gmina Panki, powiat kłobucki					
obrab: obręb geodezyjny Zwierzyniec III dz. nr ewid. dr-377, 357, gmina Panki, powiat kłobucki					
Imię i nazwisko:		Data:		Nr uprawnień:	
mgr inż. Jarosław Borecki		07.08.2017.		767/01	
Projektował:		konstr. budowlane		Specjalność:	
Projektował:		1:500		Nr. rys. S-2	

6.144.27.09

**DROGI
RZYNIEC III**



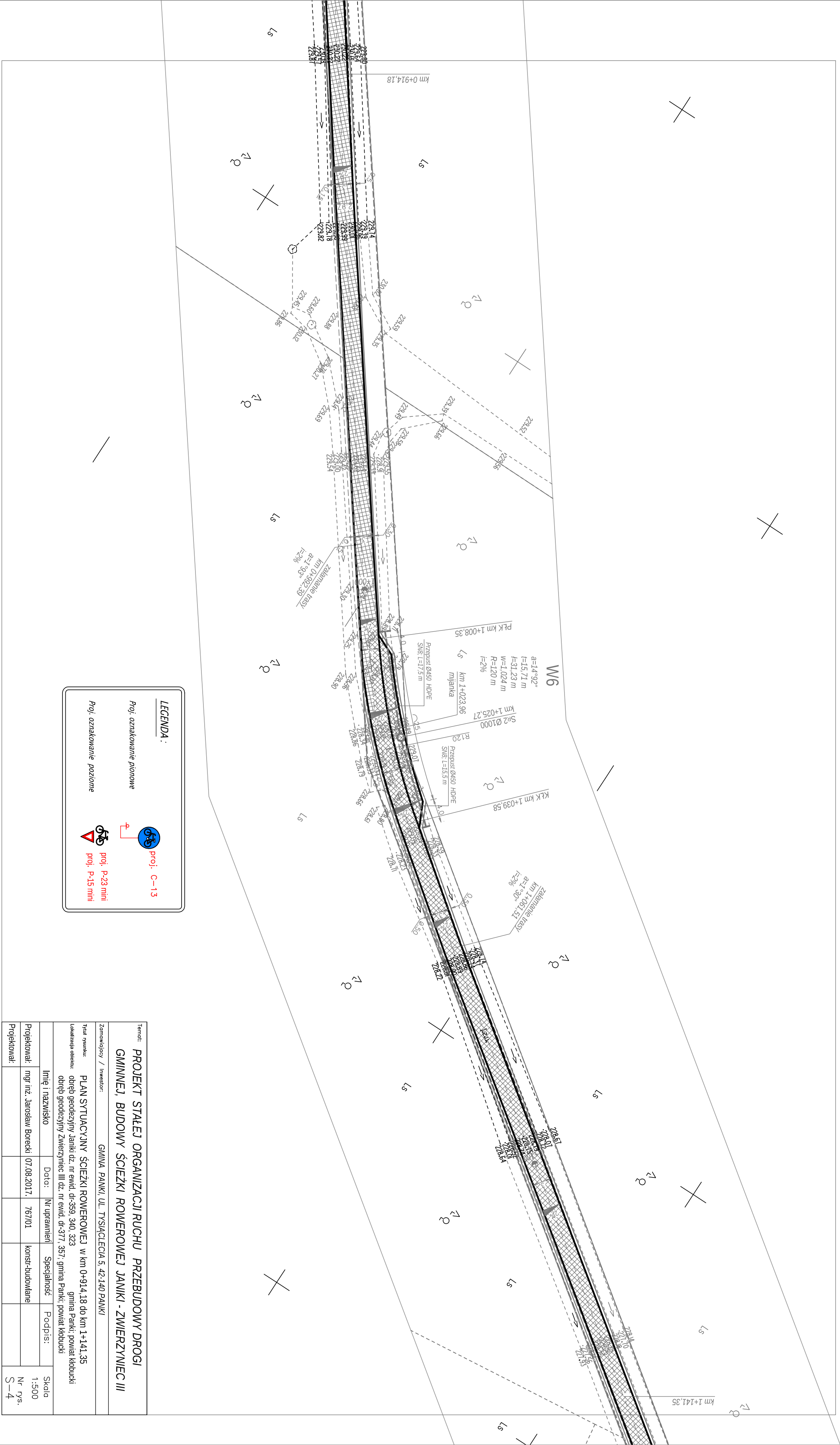
LEGENDA:

Proj. oznakowanie pionowe

Proj. oznakowanie poziome

proj. P-23 mini
proj. P-15 mini

Temat: PROJEKT STALEJ ORGANIZACJI RUCHU PRZEBUDOWY DROGI GMINNEJ, BUDOWY ŚCIEŻKI ROWEROWEJ JANIKI - ZWIERZYNIEC III	
Zamawiający / Inwestor:	GMINA PANKI, UL. TYSIĄCLECIA 5, 42-140 PANKI
Typul numeru:	PLAN SITUACYJNY ŚCIEŻKI ROWEROWEJ w km 0+600,54 do km 0+914,18
Ładździarza obiektu:	obieg geodezyjny Janiki dz. nr ewid. dr-359, 340, 323, 358/2, 357, gmina Panki, powiat Kłobucki
obieg geodezyjny Zwierzyniec III dz. nr ewid. dr-377, 357, gmina Panki, powiat Kłobucki	
Imię i nazwisko	Dotar:
Projekowali:	Nr uprawnień
Projekowali:	Specjalność
Projekowali:	Podpis:
Projekowali:	Skala
Projekowali:	Nr rys.
Projekowali:	S-3



LEGENDA:

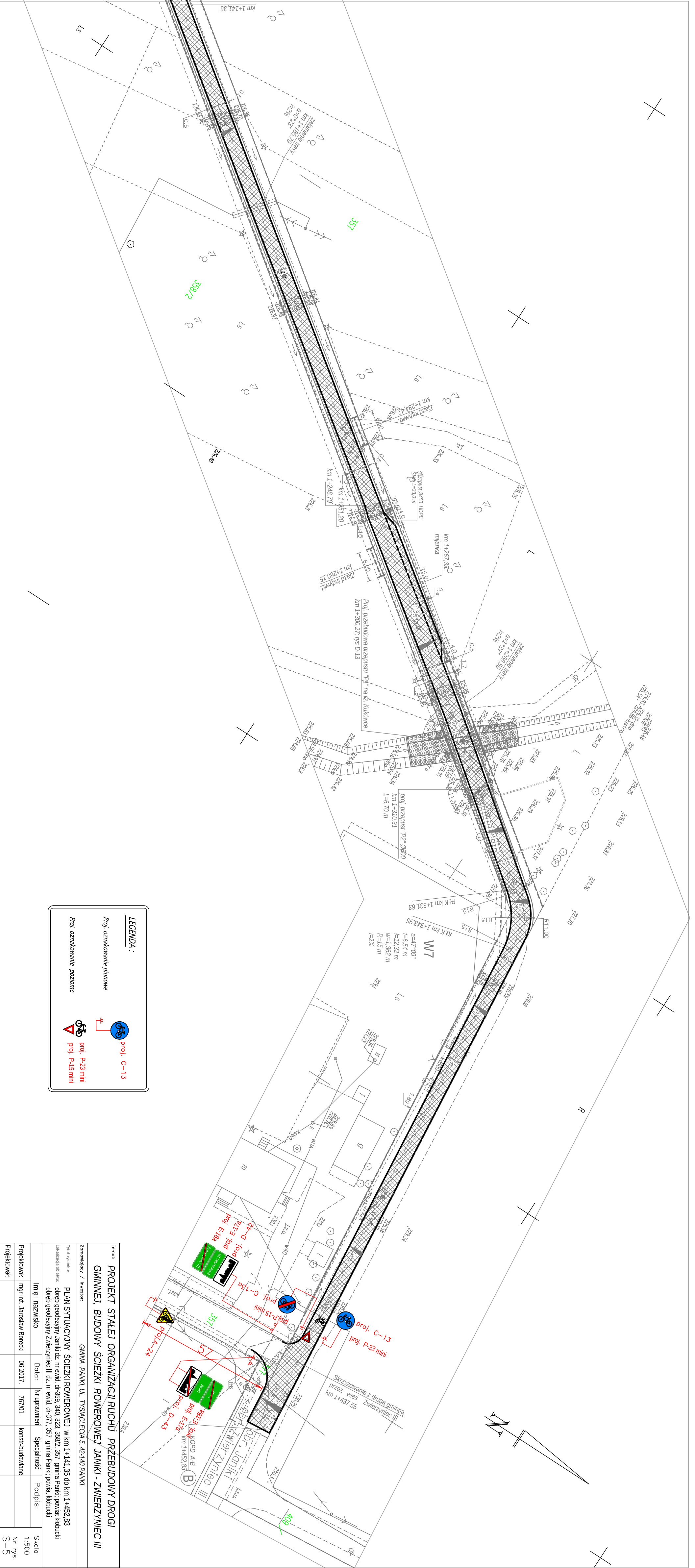
Proj.: oznakowanie pionowe

Proj.: oznakowanie poziome

Proj.: P-23 mini

Proj.: P-15 mini

Temat: PROJEKT STAŁEJ ORGANIZACJI RUCHU PRZEBUDOWY DROGI GMINNEJ, BUDOWY ŚCIEŻKI ROWEROWEJ JANIKI - ZWIERZYNIEC III				
Zamawiający / Inwestor: GMINA PANKI, UL. TYSIĄCLECIA 5, 42-140 PANKI				
Tytuł rysunku: PLAN SYTUACYJNY ŚCIEŻKI ROWEROWEJ w km 0+914,18 do km 1+141,35				
Lokalizacja obiektu: obręb geodezyjny Janiki dz. nr ewid. dr-359, 340, 323 obręb geodezyjny Zwierzyniec III dz. nr ewid. dr-377, 357, gmina Panki, powiat Kłobucki				
Imię i nazwisko		Data:	Nr uprawnień	Specjalność
Projektował: mgr inż. Jarosław Borecki		07.08.2017.	767/01	konstr.-budowlane
Projektował:				
				Skala
				1:500
				Nr rys.
				S-4



LEGENDA:

Proj. oznakowanie pionowe

Proj. oznakowanie poziome

proj. C-13

proj. P-23 mini

proj. P-15 mini

Temat: PROJEKT STAŁEJ ORGANIZACJI RUCHU PRZEBUDOWY DROGI GMINNEJ, BUDOWY ŚCIEŻKI ROWEROWEJ JANIKI - ZWIERYNIEC III	
Zamawiający / Inwestor:	GMINA PANKI, UL. TYSIĄCLECIA 5, 42-140 PANKI
Typul numerek:	PLAN SITUACYJNY ŚCIEŻKI ROWEROWEJ w km 1+141,35 do km 1+452,83
Lokalizacja obiektu:	obręb geodezyjny Janiki dz. nr ewid. dr-359, 340, 323, 358/2, 357 gmina Panki, powiat kłobucki
	obręb geodezyjny Zwierzyniec III dz. nr ewid. dr-377, 357 gmina Panki, powiat kłobucki
Imię i nazwisko	Dot.: Nr uprawnień Specjalność Podpis:
Projektował: mgr inż. Jarosław Borecki	06.2017. 767/01 konstr.-budowlane
Projektował:	Skala 1:500 Nr rys. S-5