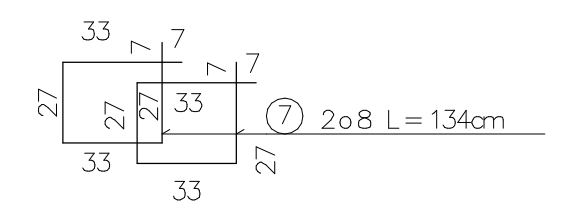
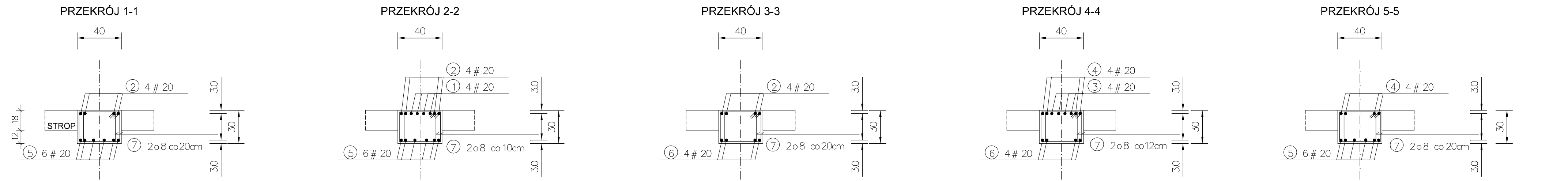
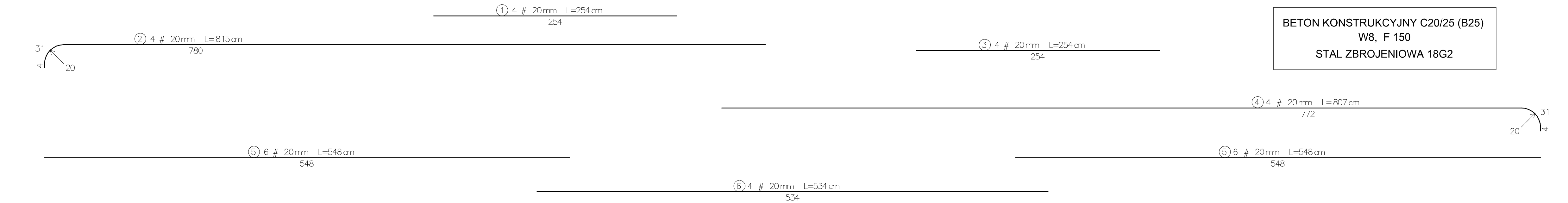
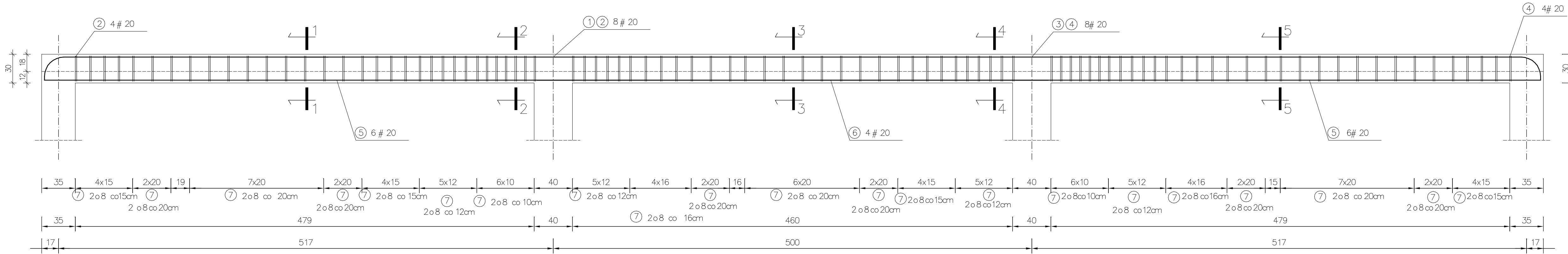


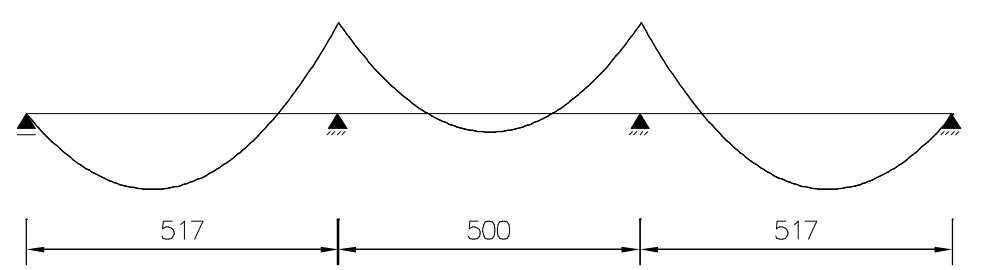
# BELKA B - szt. 2



## WYKAZ STALI ZBROJENIOWEJ DLA 1 SZT.

NR	Średnica [mm]		Długość [cm]	Ilość [szt.]	DŁUGOŚĆ CAŁKOWITA [m]	
	o	#			o8	#20
1		20	254	4		10,16
2		20	815	4		32,60
3		20	254	4		10,16
4		20	807	4		32,28
5		20	548	12		65,76
6		20	534	4		21,36
7	8		134	188	251,92	
DŁUGOŚĆ OGÓLEM [m]					251,92	172,32
MASA JEDNOSTKOWA [kg/m]					0,395	2,466
MASA OGÓLEM [kg]					99,51	424,94
MASA RAZEM [kg]					524,45	
MASA RAZEM 2 SZT. [kg]					1048,9	

## SCHEMAT STATYCZNY



F.H..U. "ZYSK II" mgr inż. Bożena ZYSKOWSKA  
 42-233 Kuźnica Kiedrzyńska, ul. Zawodzie 5  
 e-mail: zysk2@o2.pl kom. 603601293

**Branża Konstrukcyjna - PROJEKT WYKONAWCZY**

ADRES OBIEKT: PANKI woj. ŚLĄSKIE  
 Oczyszczalnia ścieków w Pankach  
 REAKTOR BIOLOGICZNY - OBIEKT NR 5.2.  
 ZBIORNIK OSADU - OBIEKT NR 6.2.

TREŚĆ RYSUNKU: KONSTRUKCJA BELEK B

PROJEKTOWAŁ: mgr inż. Krzysztof ZYSKOWSKI  
 upr. UAN-VIII/83861/117/89  
 SKL/BO/1388/02

SPRAWDZIŁA: inż. bud. Marżena KOPERA  
 upr. UAN-VIII/83861/151/88  
 SLK/BO/1535/02

DATA: 10.2011 r.  
 SKALA: 1:25  
 NR RYSU: K-5