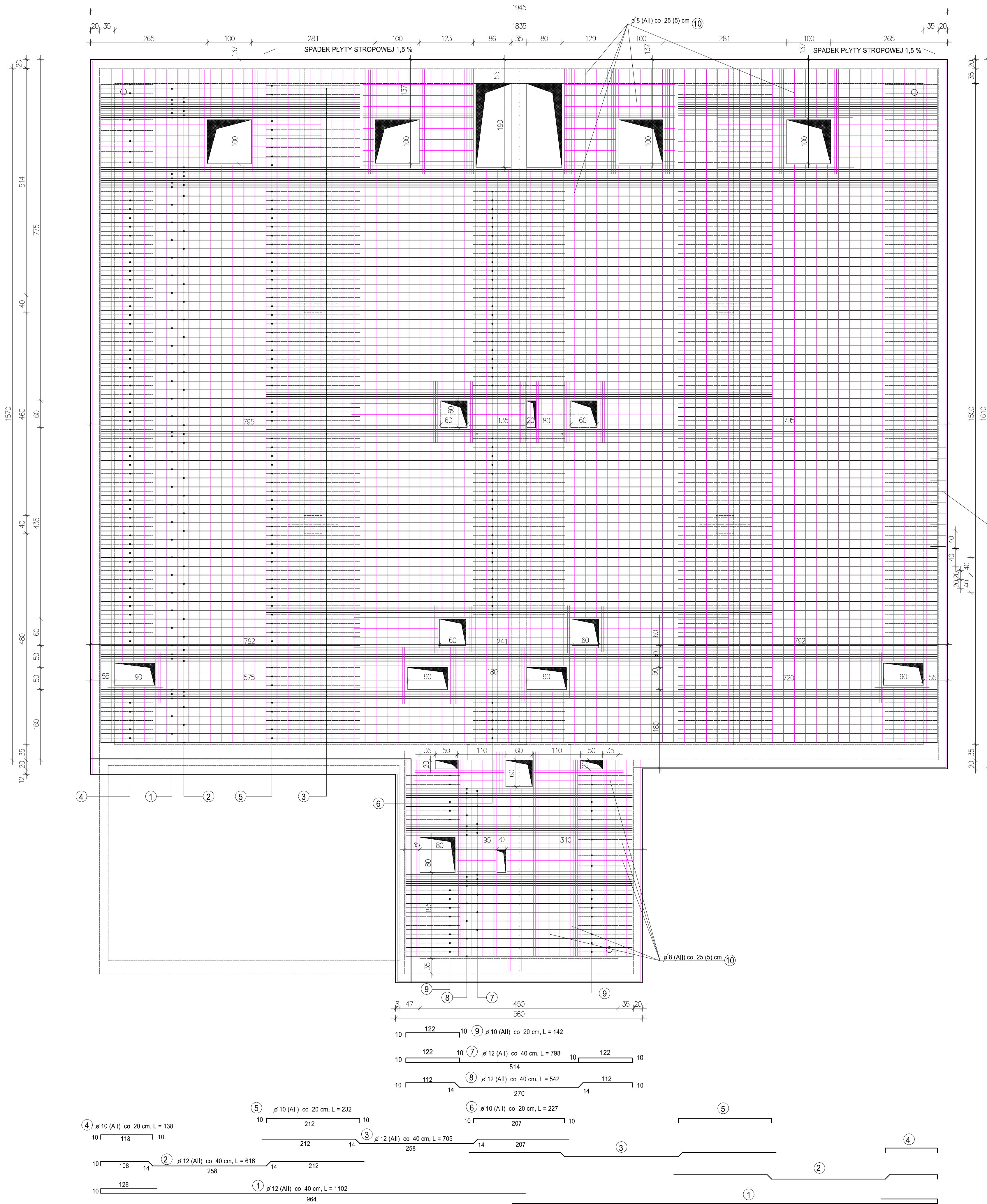


RZUT PŁYTY STROPOWEJ KOMORY REAKTORA BIOLOGICZNEGO 5.2. I ZBIORNIKA OSADU 6.2.

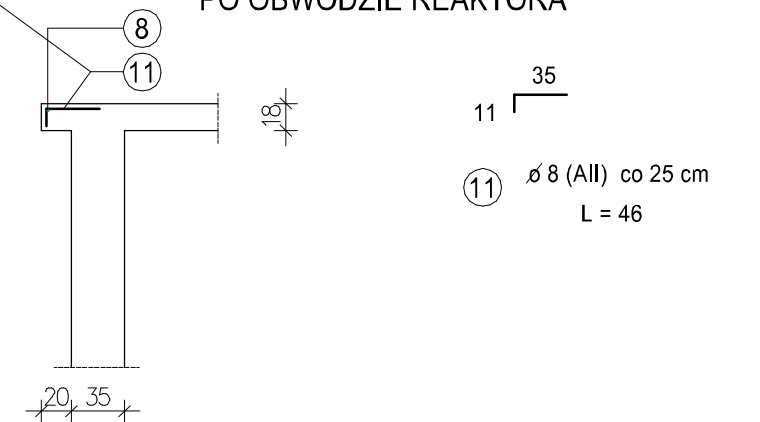


WYKAZ STALI ZBROJENIOWEJ STROPU

NR	Średnica [mm]		Długość [m]	Ilość [szt.]	DŁUGOŚĆ CAŁKOWITA [m]		
	A0	All			ø 8	ø 10	ø 12
1	12	11,02	90				991,8
2	12	6,16	90				554,4
3	12	7,05	96				676,8
4	10	1,38	128			176,6	
5	10	2,32	132			306,2	
6	10	2,27	49			111,2	
7	12	7,98	13				103,7
8	12	5,42	14				75,9
9	10	1,42	29			41,2	
10	8	-	-	1800,0			
11	8	0,46	300	138,0			
DŁUGOŚĆ OGÓLEM [m]					1938,0	635,9	2402,6
MASA JEDNOSTKOWA [kg/m]					0,395	0,617	0,888
MASA OGÓLEM [kg]					765,5	392,4	2133,5
MASA RAZEM [kg]					3291,4		

BETON KONSTRUKCYJNY C20/25 (B25)
W8, F 150
STAL ZBROJENIOWA 18G2

ZBROJENIE KAPINOSA PO OBWODZIE REAKTORA



UWAGI :

- OTULINA ZBROJENIA 3 cm.
 - PŁYTĘ WYŁAĆ ZE SPADKIEM NA ZEWNĄTRZ 1,5 %
 - GRUBOŚĆ PŁYTY 18 cm.
 - PRZY OTWORACH ZAGĘSZCZENIE ZBROJENIA co 5 cm.
- ZBROJENIE ROZDZIELCZE ø 8 (All), UZUPEŁNIENIA PRZY OTWORACH, PRĘTY PROSTE

F.H.U. "ZYSK II" mgr inż. Bożena ZYSKOWSKA
42-233 Kuźnica Kiedrzyńska , ul. Zawodzie 5
e-mail: zysk2@o2.pl kom. 603601293

Branża Konstrukcyjna - PROJEKT WYKONAWCZY

ADRES OBIEKT	PANKI woj. ŚLĄSKIE Oczyszczalnia ścieków w Pankach REAKTOR BIOLOGICZNY - OBIEKT NR 5.2. ZBIORNIK OSADU - OBIEKT NR 6.2.		
TREŚĆ RYSUNKU	RZUT I PRZEKROJE FUNDAMENTÓW		
PROJEKTOWAŁ:	mgr inż. Krzysztof ZYSKOWSKI upr. UAN-VIII/8386/117/89 SLK/BO/1338/02	DATA 10.2011 r.	SKALA 1:50
SPRAWDZIŁA:	inż. bud. Marzena KOPERA upr. UAN-VIII/8386/151/88 SLK/BO/1535/02	NR RYS. K-6	