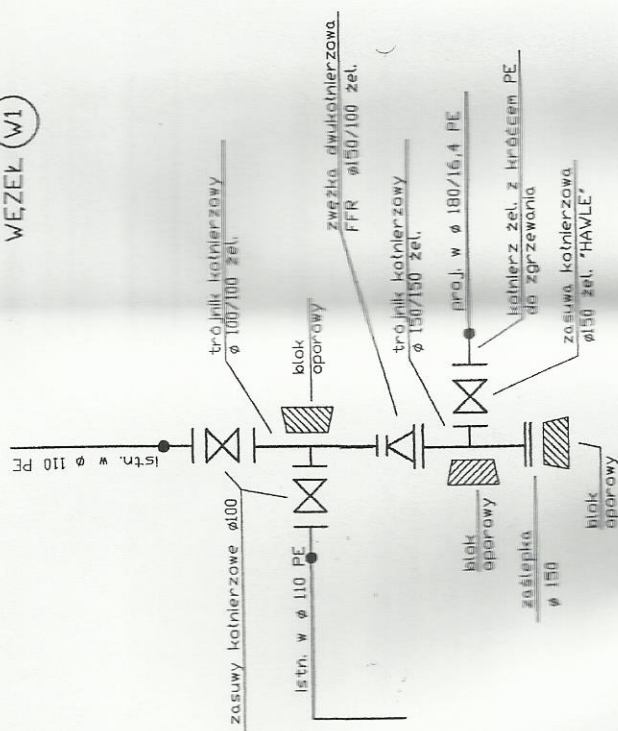
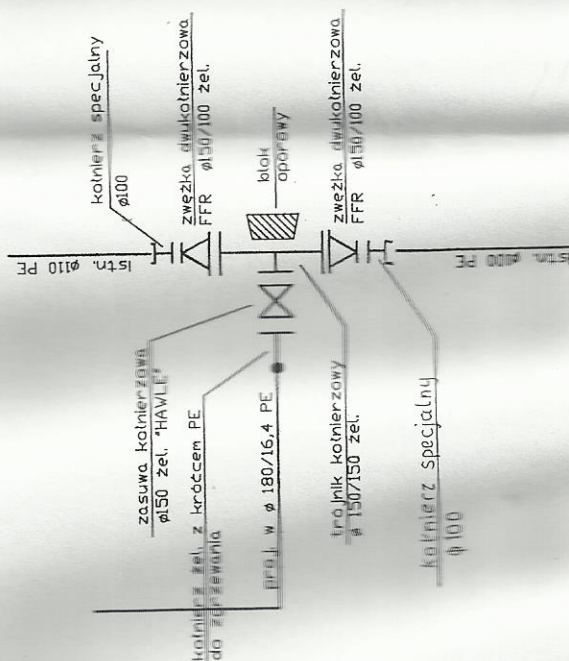


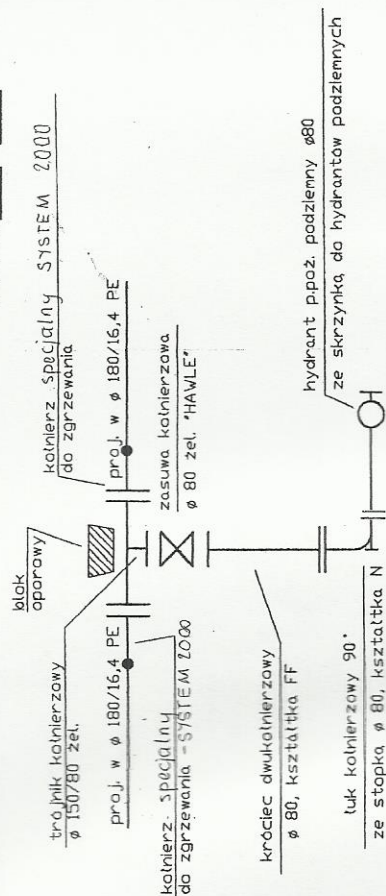
W1



W2






411



M□

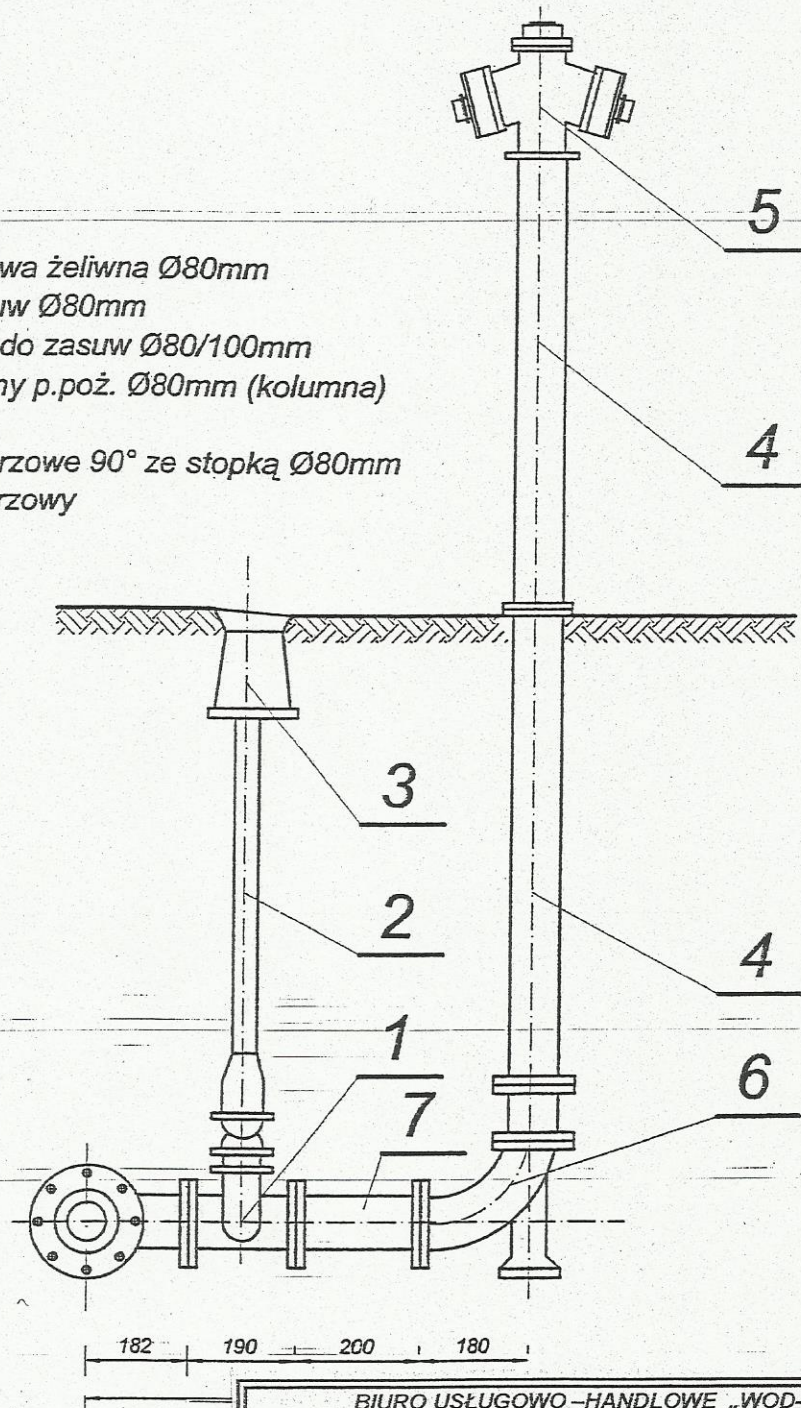
Uwaga! do połączeń kolumnowych stosować śruby ze stali nierdzewnej.

BIURO USŁUGOWO - HANDLOWE " WOD-BUD " S.C. 42-100 KŁOBUCK UL. PARKOWA 4a TEL. (034) 317-18-48					
Rodzaj dokumentacji	Projekt budowlano - wykonawczy budowy ścieki wodociągowej w miejscowości Panki ul. Tysiąclecia, 1-go Maja.				
Inwestor	Gmina Panki Ul. Tysiąclecia 5, 42-140 Panki				
Trzeci	Schemat węzłów montażowych STANISŁAW SOLUCH	Rys. nr 3	Skala 1:	Data 03. 2013r.	
Opracował	Upraw. Do projekt. Kier. i nadzoru W zakresie robót inż. i sekcji sanitarnych Upr. Nr NT - 63061/31/78 Upr. Nr UAH-VIII-43061/04/86	Podpis 			
Projektował	mgr inż. PAWEŁ RAJCA Upr. nr: ŚLK/OKK/7131/732/0283036			03. 2013r.	
Sprawdził	mgr inż. KRZYSZTOF ŻELAZKIEWICZ Upr. nr. 48602				03. 2013r.

USTAWIENIE HYDRANTU NADDZIEMNEGO NA ODGAŁĘZIENIU Z ZASUWĄ

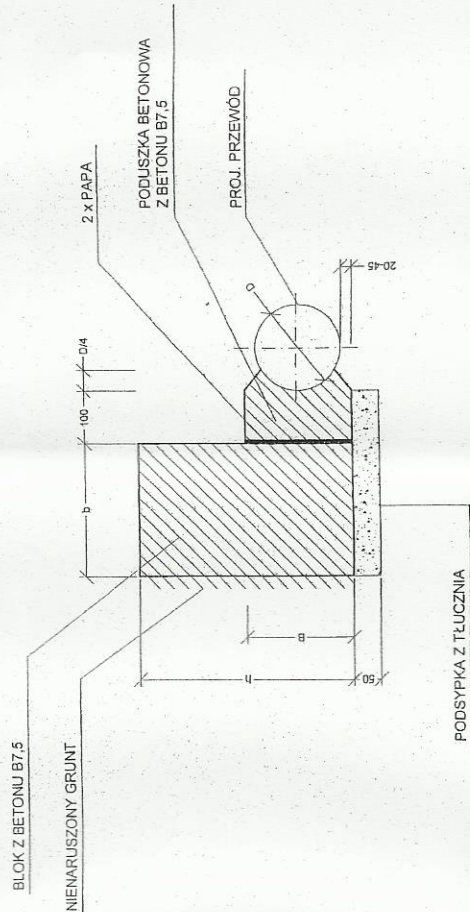
OZNACZENIA:

1. - zasuwa kołnierzowa żeliwna Ø80mm
2. - obudowa do zasuw Ø80mm
3. - skrzynka uliczna do zasuw Ø80/100mm
4. - hydrant nadziemny p.poż. Ø80mm (kolumna)
5. - głowica hydrantu
6. - kolano dwukołnierzowe 90° ze stopką Ø80mm
7. - króciec dwukołnierzowy

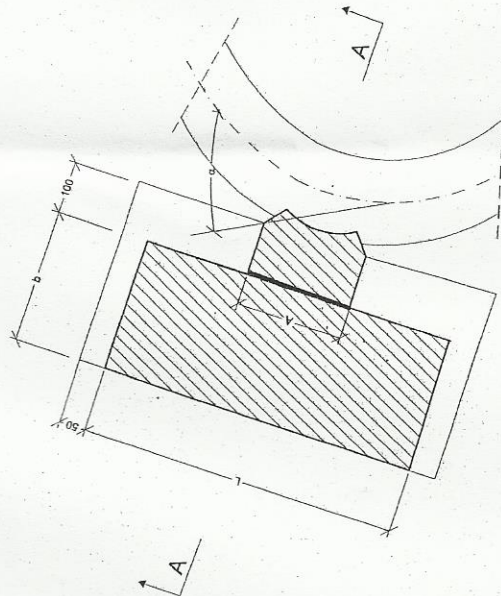


BIURO USŁUGOWO – HANDLOWE „WOD-BUD” S.C. 42-100 KŁOBUCK UL. PARKOWA 4a TEL. (034) 317-18-48			
Rodzaj dokumentacji	Projekt budowlano – wykonawczy budowy sieci wodociągowej w miejscowości Panki ul. Tysiąclecia, 1-go Maja.		
Inwestor	Gmina Panki Ul. Tysiąclecia 5, 42-140 Panki		
Treść	Ustawienie hydrantu nadziemnego		
Opracował	STANISŁAW SOLUCH	Rys. nr	4
	Upraw. Do projekt. Kier. I nadzorowania	Skala	1 :
	W zakresie robót inst. i sieci sanitarnych	Podpis	Data
	Upr. Nr NT – 83861/31/78 Upr. Nr UAN-VIII-83861/84/85		03. 2013r.
Projektował	mgr inż. PAWEŁ RAJCA Upr. nr: SLK/OKK/7131.7132/0283/036		03. 2013r.
Sprawdził	mgr inż. KRZYSZTOF ŻELAZKIEWICZ Upr. nr: 455/02		03. 2013r.

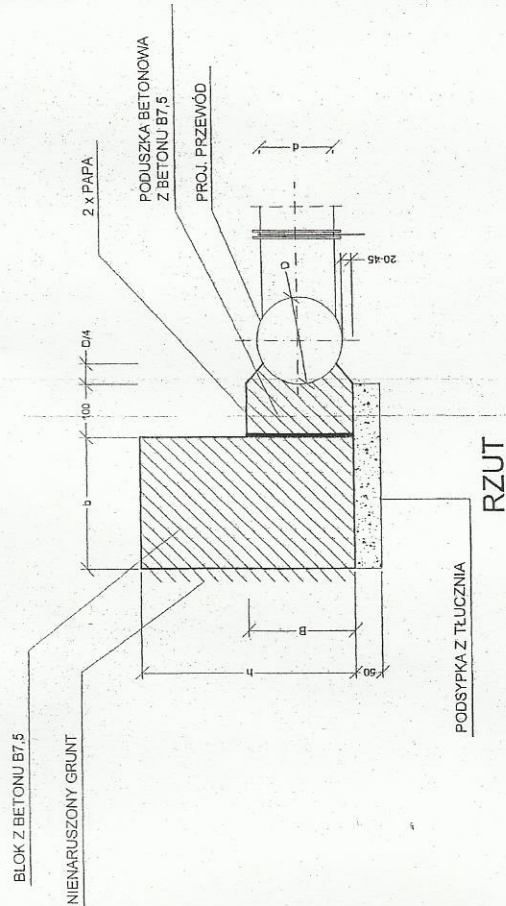
BLOKI OPOROWE NA ZAŁAMANIACH PRZEKRÓJ A-A



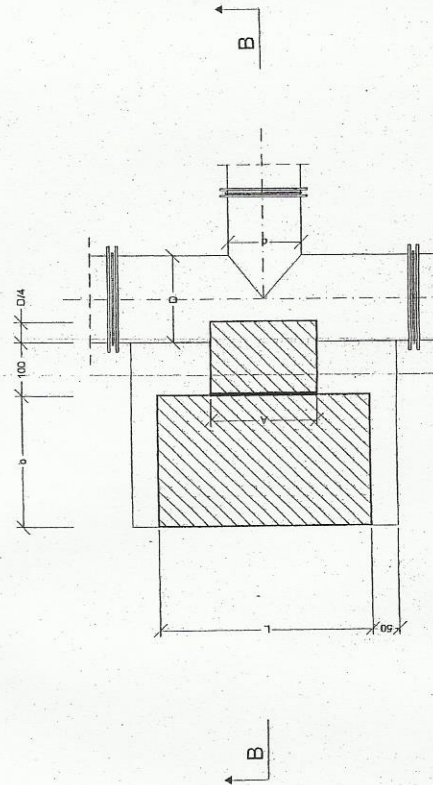
RZUT



BLOKI OPOROWE NA ROZGAŁĘZIENIACH PRZEKRÓJ B-B



RZUT



CIĘDWINA TRÓJNICA	A	B	h	L	b
200/100	400	250	350	800	300
150/80	300	200	300	400	250
100/60	300	200	300	400	250
100/80	300	200	300	400	250

UWAGA:

- BLOKI PRZEWIDZIANE SĄ DLA RUR WODOCIĄGOWYCH:
- UŁOŻONYCH NA GŁĘBOKOŚCI MIN. 1,7m,
- W GRUNCIE SUCHYM I WILGOTNYM,
- CIŚNIENIE PRÓBNE 1 MPa.
- BLOKI MOGĄ BYĆ WYKONANE Z CEGŁY KANALIZACYJNEJ
NA ZAPRAWIE CEMENTOWEJ MARKI 10 (PN-EN-1015-11:2001).

D	α	A	h	L	b
80	46-90	300	300	850	250
100	31-45	300	300	300	200
	10-30	300	300	300	200
	46-90	400	300	850	300
150	31-45	400	400	850	350
	10-30	400	400	850	350
200	46-90	600	800	1250	390
	31-45	500	250	450	250
	10-30	450	250	450	250

BIURO USŁUGOWO-HANDLOWE "WOD-BUD" S.C. 42-100 KŁOBUCK UL. PARKOWA 4a TEL (034) 317-18-48		Rys. nr 5	
Rodzaj Projekt budowlany - wykonawczy budowy sieci wodociągowej w miejscowości Panki ul. Tysiąclecia, 1-go Maja.		Skala 1:	
Inwestor Gmina Panki, Ul. Tysiąclecia 5, 42-140 Panki		Data 03.2013r.	
Tytuł Bloki oporowe		Podpis	
Stanisław Sóluch		03.2013r.	
Upr. Nr NT - 838513178		mgr inż. PAWEŁ PAJKA	
Upr. Nr LAN-VIII-438618485		Upr. nr SLK00007131.7132023008	
Opracował		mgr inż. KRZYSZTOF ŻUBIAKIEWICZ	
Projektował		Upr. nr: 45502	
Sprawdził		03.2013r.	

proj. wodociąg Ø 180/16,4 PE

zarys wykopu

zarys wykopu

rura stal. Ø 100 mm, dla podwieszenia kabla l=2,00 m

rura ochronna dwudzielna ARDITA typ PS Ø 80 mm L=3,00 mb


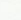
lin. kabel telefoniczny lub energetyczny

1.00

1.00

rura stal. ϕ 100 mm, dla podwieszenia kabla (\approx 2,00 m)
 istn. kabel telefoniczny / luba energetyczny
 podwieszenie kabla za pomocą drutu stalowego ϕ 8 mm
 H Złazne
 -0,80
 rura ochronna dwudzielna ARDITA typ PS ϕ 80 mm L=3,00 mb
 oszalowanie wykopu
 -0,90
 proj. wodociąg ϕ 180/16,4 PE

W PRZYPADKU GDY WYSTĄPI W SKRZYŻOWANIU WIECEJ NIŻ JEDEN KABEL TELEF. LUB ENERG. NALEŻY NA KAŻDYM Z NICH ZAŁOŻYĆ RURĘ OCHRONNĄ

	03. 2013r.
	03. 2013r.