

UCHWAŁA NR 36.282.2013
RADY GMINY PANKI
z dnia 30 grudnia 2013 roku

w sprawie przystąpienia do sporządzenia zmian w miejscowych planach zagospodarowania przestrzennego gminy Panki

Na podstawie art. 18 ust. 2 pkt 5 ustawy z dnia 8 marca 1990 roku o samorządzie gminnym (t.j.: Dz. U. z 2013 roku, poz. 594) oraz art. 14 ust. 1, 2 i 4 w związku z art. 27 ustawy z dnia 27 marca 2003 roku o planowaniu i zagospodarowaniu przestrzennym (t.j.: Dz. U. z 2012 roku, poz. 647; z późn. zm.)

Rada Gminy Panki
u c h w a ł a:

§ 1.

Przystąpić do sporządzenia zmian w miejscowych planach zagospodarowania przestrzennego gminy Panki dla terenów obejmujących nieruchomości położone w:

Janikach – działki nr ewid. 318, 319, 320/1, 320/2, D-333.

Konieczkach - działki nr ewid. 246/4, 307/1, 307/3, 307/4.

Pankach – działki nr ewid. 899/2, 900/2.

§ 2.

Integralną część uchwały stanowią załączniki graficzne nr 1 ÷ 4 przedstawiające granice obszarów przeznaczonych do sporządzenia zmiany planu.

§ 3.

Zakres ustaleń planu winien zawierać obowiązkowo oraz w zależności od potrzeb problematykę określoną w art. 15 ustawy z dnia 27 marca 2003 roku o planowaniu i zagospodarowaniu przestrzennym, stosownie do przedmiotu i terenu opracowania planu.


§ 4.

Wykonanie uchwały powierza się Wójtowi Gminy.

§ 5.

Uchwała wchodzi w życie z dniem podjęcia.

PRZEWODNICZĄCY RADY


mgr inż. Dominik Mirek

Załącznik Nr 1
do Uchwały Nr 36.282.2013
Rady Gminy Panki
z dnia 30 grudnia 2013 roku

Obręb: Janiki
Skala 1:2000 *ok. 1:3000*

zakres opracowania

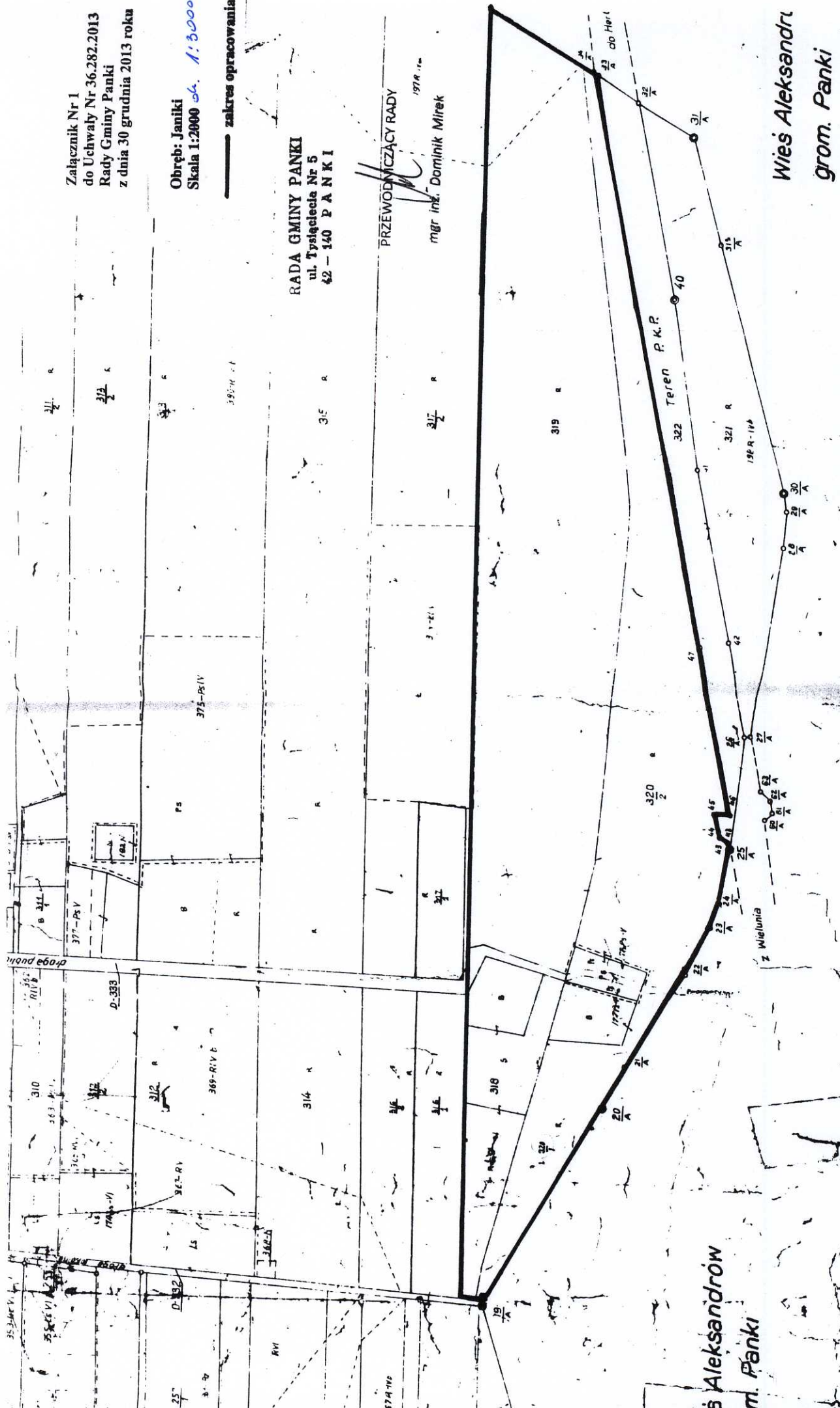
RADA GMINY PANKI
ul. Tysiąclecia Nr 5
42-140 PANKI

PRZEWODNICZĄCY RADY

197A 11a

mgr inż. Dominik Mirek

Wież Aleksandrów
grom. Panki



Kontrola techniczna z ramienia Kąkoliego Odręgowego Przedsiębiorstwa Mierniczego przeprowadzi:

Pomiaru na gruncie obokabo oraz mapie niniejszej w roku 1960 kałowieckie, Kąkoliego Przedsiębiorstwa Kierownik roboty inż. Włodzisław A. Kreslitz z. Między

Nowy pomiar

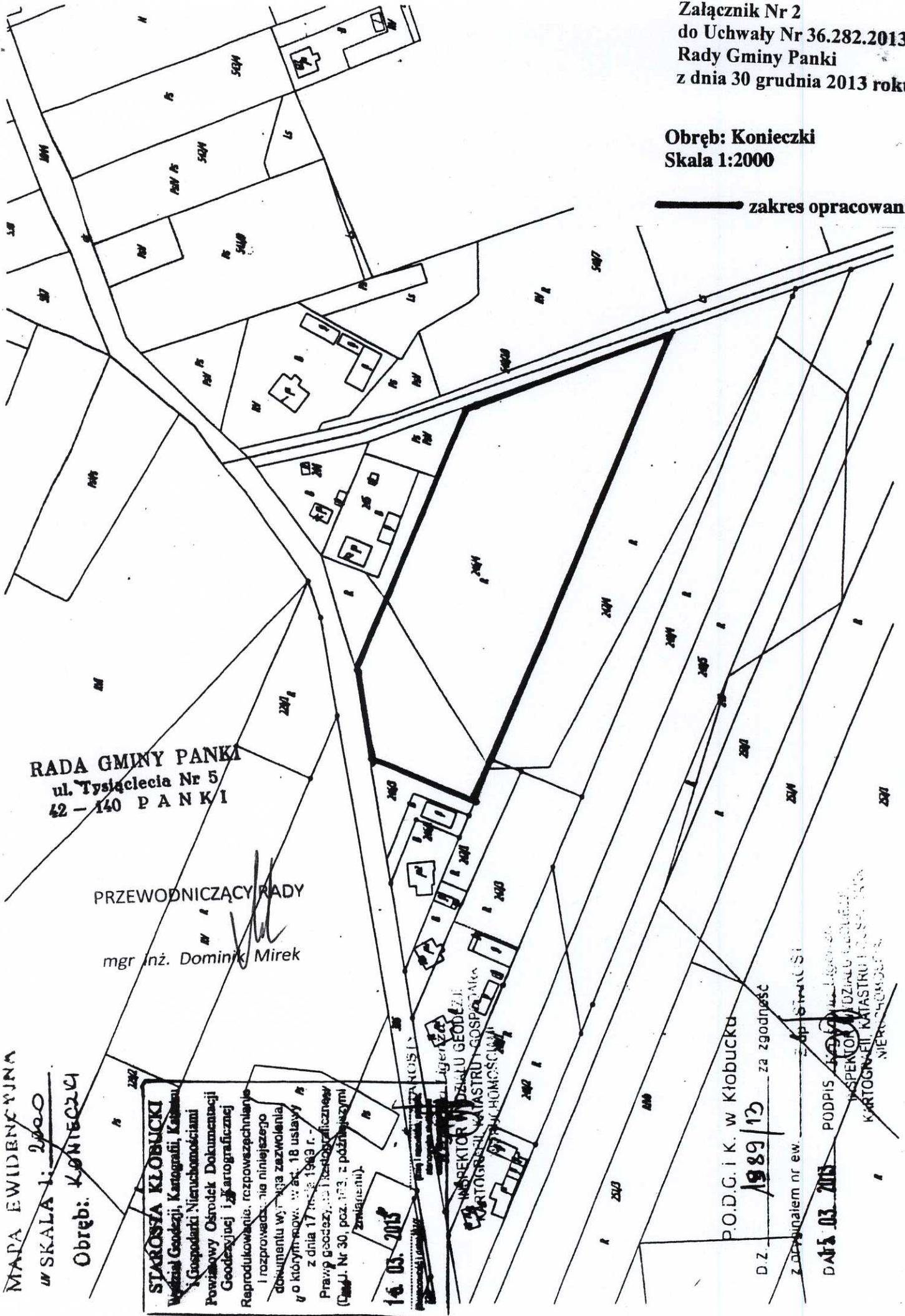
MAPA

Podziałka 1:2000

W. Aleksandrów
m. Panki

Obręb: Konieczki
Skala 1:2000

zakres opracowania



RADA GMINY PANKI
ul. Tysiąclecia Nr 5
42 - 140 PANKI

PRZEWODNICZĄCY RADY
mgr inż. Dominik Mirek

MAPA EWIDENCYJNA
W SKALĄ 1:2000
Obręb: KONIECZKI

STAROSTA KŁOBUCKI
Województwo Łódzkie, Powiat Łódzki, Miasto Panki
Kartografia i Geodezja, Kartografia, Katastru
i Gospodarki Nieruchomościami
Powiatowy Ośrodek Dokumentacji
Geodezyjnej i Kartograficznej
Reprodukcja, rozpowieszczenie
i rozprowadzenie niniejszego
dokumentu wymaga zezwolenia
z dnia 17 maja 1963 r.
Przepisy geodezyjne i kartograficzne
(Dz.U. Nr 30, poz. 103 z późniejszymi
zmianami).

16.03.2013

PROJEKTOWAŁ
mgr inż. Dominik Mirek
DZIAŁU GEODEZJI
KARTOGRAFII I KATASTRU - GOSPODARSTWA
NIERUCHOMOŚCIAMI

P.O.D.G.I.K. W KŁOBUCKU
D.Z. 1989/13
za zgodność

Zobowiązaniem nr ew. 341/13
PODPIS
KARTOGRAFII I KATASTRU - GOSPODARSTWA
NIERUCHOMOŚCIAMI

Załącznik Nr 3
do Uchwały Nr 36.282.2013
Rady Gminy Panki
z dnia 30 grudnia 2013 roku

Obręb: Konieczki
Skala 1:2000-04 1:3000

zakres opracowani

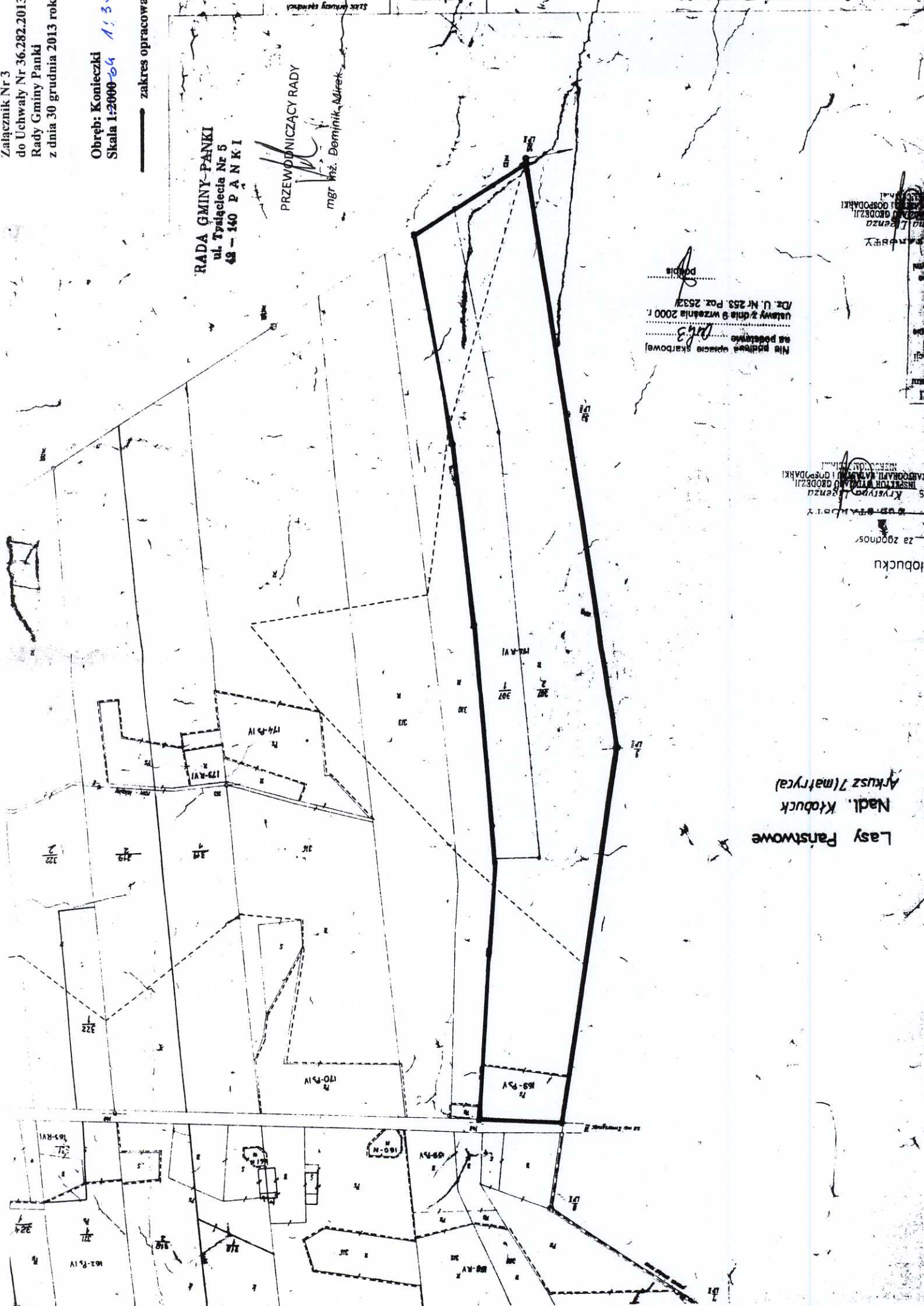
RADA GMINY-PANKI
ul. Tysiąclecia Nr 5
48-140 PANKI

PRZEWODNICZĄCY RADY

mgr inż. Dominik Mirek

Arkusz

KONIECZKI



Nie podlega opłacie skarbowej
na podstawie art. 173
Ustawy z dnia 9 września 2000 r.
Dz. U. Nr 253, Poz. 2532
podpis

INSPEKTOR WYDZIAŁU GOSPODARSTWA
KRZYSZTOF GENZA

za zgodnos
Klobucku

Lasy Państwowe
Nadl. Klobuck
Arkusz 7 (matryca)

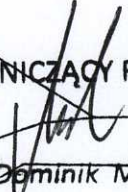
Załącznik Nr 4
do Uchwały Nr 36.282.2013
Rady Gminy Panki
z dnia 30 grudnia 2013 roku

Obręb: Panki
Skala 1:2000

 zakres opracowania

RADA GMINY PANKI
ul. Tysiąclecia Nr 5
42 - 140 PANKI

PRZEWODNICZĄCY RADY


mgr inż. Dominik Mirek

