

**UCHWAŁA NR 36.280.2013
RADY GMINY PANKI
z dnia 30 grudnia 2013 roku**

w sprawie przystąpienia do sporządzenia zmian w miejscowych planach zagospodarowania przestrzennego gminy Panki

Na podstawie art. 18 ust. 2 pkt 5 ustawy z dnia 8 marca 1990 roku o samorządzie gminnym (t.j.: Dz. U. z 2013 roku, poz. 594) oraz art. 14 ust. 1, 2 i 4 w związku z art. 27 ustawy z dnia 27 marca 2003 roku o planowaniu i zagospodarowaniu przestrzennym (t.j.: Dz. U. z 2012 roku, poz. 647; z późn. zm.)

**Rada Gminy Panki
u c h w a ł a :**

§ 1.

Przystąpić do sporządzenia zmian w miejscowych planach zagospodarowania przestrzennego gminy Panki dla terenów obejmujących nieruchomości położone w:

Aleksandrowie - działki nr ewid. 100, 101, 102, 103, 104, 105/1, 105/2, 106, 107, 108, 113/1, 113/2, 113/3 oraz w części działki nr ewid. 114, 115, 116, 117, 118, 119, D-129.

Jaciskach - działki nr ewid. 177/6, 288/3, 288/5.

Janikach – działki nr ewid. 171/2, 195, 196/1, 197, 198, 211, 312/1 oraz w części działki nr ewid. 168/4, 169, 199, 170/2, 172.

Konieczkach - w części działki nr ewid. 313, 316/4, 319/1, 319/2.

Pankach – działki nr ewid. 321, 339/1, 339/2, 340/1, 340/2, 346, 347, 348 oraz w części działki nr ewid. 274, 275, 276, 277, 278, 279, 280, 281, 282, 283, 284, 285, 286, 287, 288, 319, 320, 333, 334, 335, 336, 337, 338, 339/3, 339/4, 340/3, 340/4, 341, 342, 343, 344, 345, 523.

Praszczykach – działki nr ewid. 266, 398/4, 419, 420, 423/1.

Żerdzinie - działki nr ewid. 61, 177, 179, 181, 183, 185, 187 oraz w części działka nr ewid. 62.

§ 2.

Integralną część uchwały stanowią załączniki graficzne nr 1 ÷ 10 przedstawiające granice obszarów przeznaczonych do sporządzenia zmiany planu.

§ 3.

Zakres ustaleń planu winien zawierać obowiązkowo oraz w zależności od potrzeb problematykę określoną w art. 15 ustawy z dnia 27 marca 2003 roku o planowaniu i zagospodarowaniu przestrzennym, stosownie do przedmiotu i terenu opracowania planu.

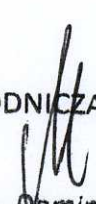
§ 4.

Wykonanie uchwały powierza się Wójtowi Gminy.

§ 5.

Uchwała wchodzi w życie z dniem podjęcia.

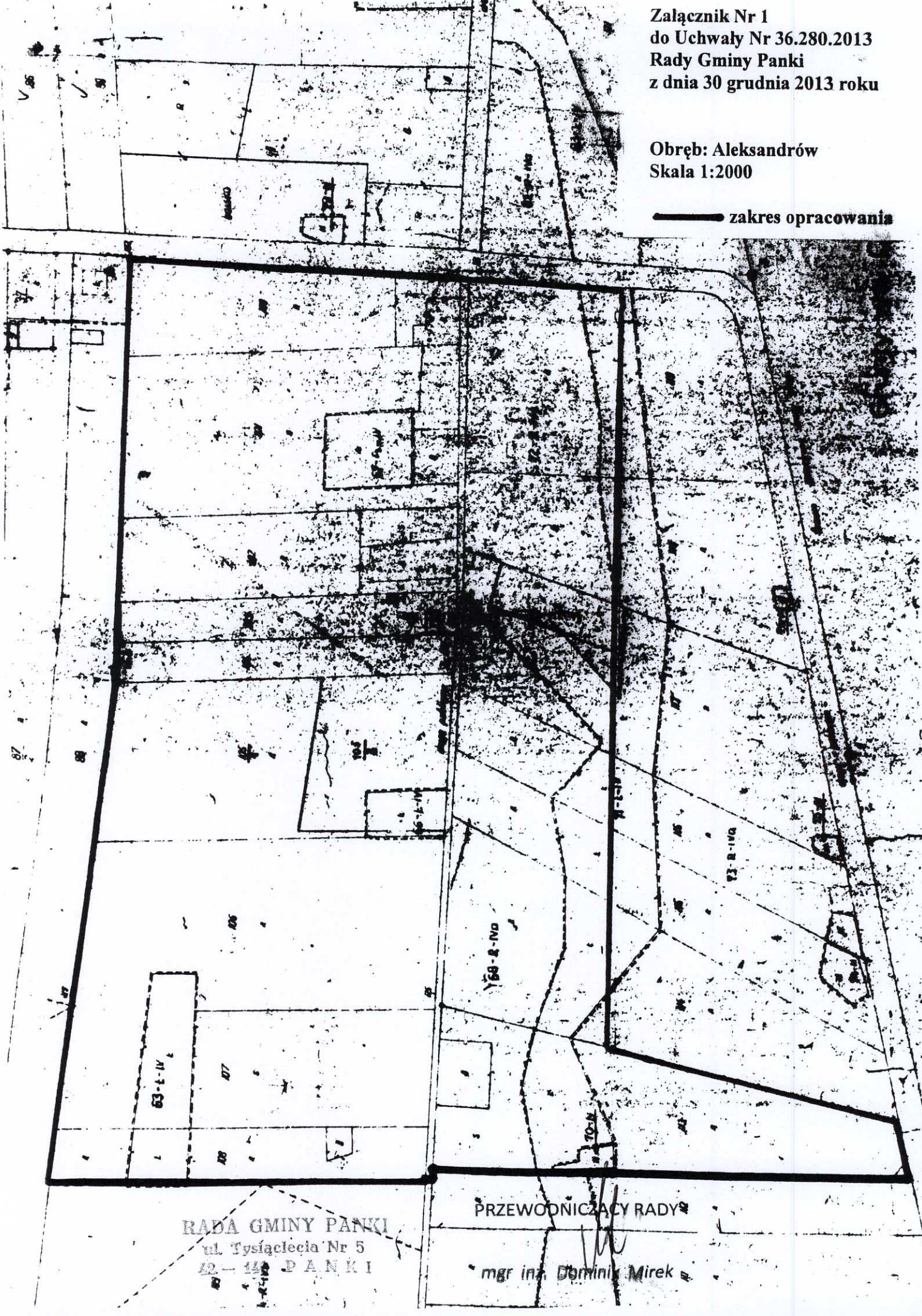
PRZEWODNICZĄCY RADY


mgr inż. Dominik Mirek

Załącznik Nr 1
do Uchwały Nr 36.280.2013
Rady Gminy Panki
z dnia 30 grudnia 2013 roku

Obręb: Aleksandrów
Skala 1:2000

————— zakres opracowania



RADA GMINY PANKI
ul. Tysiąclecia Nr 5
42-110 PANKI

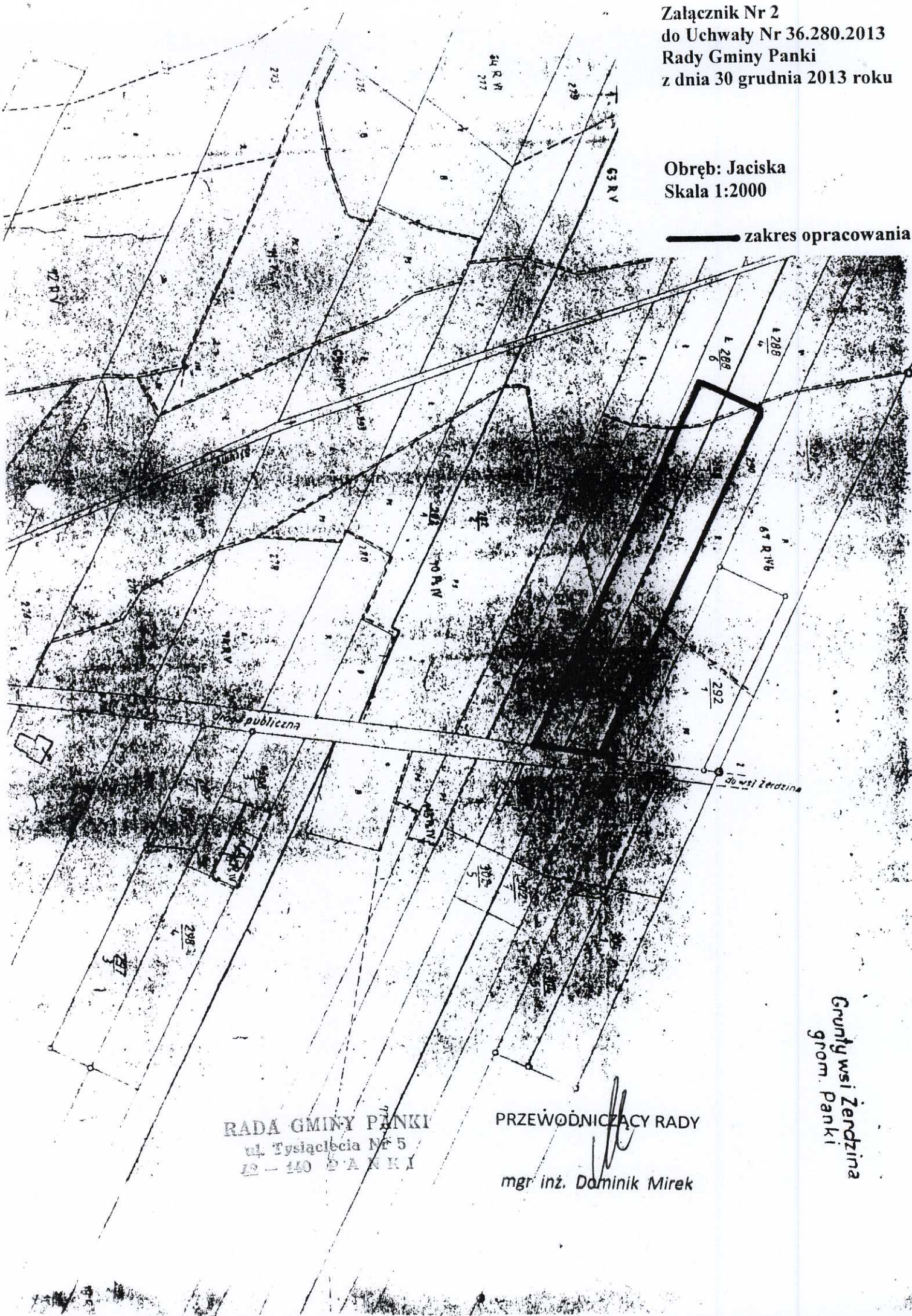
PRZEWODNICZĄCY RADY

mgr inż. Dominik Mirek

Załącznik Nr 2
do Uchwały Nr 36.280.2013
Rady Gminy Panki
z dnia 30 grudnia 2013 roku

Obręb: Jaciska
Skala 1:2000

———— zakres opracowania



RADA GMINY PANKI
ul. Tysiąclecia Nr 5
12-140 PANKI

PRZEWODNICZĄCY RADY

[Signature]
mgr inż. Dominik Mirek

Grunty wsi Żerdzina
grom. Panki

Załącznik Nr 3
do Uchwały Nr 36.280.2013
Rady Gminy Panki
z dnia 30 grudnia 2013 roku

Obręb: Jaciska
Skala 1:2000

———— zakres opracowania

MAPA

Mapa pomiaru uzupełniającego opracowana
na podstawie mapy ewidencji gruntów nr ks. ew. 511.322.124
uzupełnionej pomiarem kerg 322-42/2011 wykonanym przez
Usługi Geodezyjno Kartograficzne „GEODIMETR” inż. Piotr Pięguła w Kłobucku

Skala 1 : 2000

Dokument niniejszy jest przeznaczony
do dokonywania wpisu w księgach
wieczystych i został zarejestrowany
w Ewidencji Starostwa Powiatowego pod
GKN.6621.2. 01237. 2012

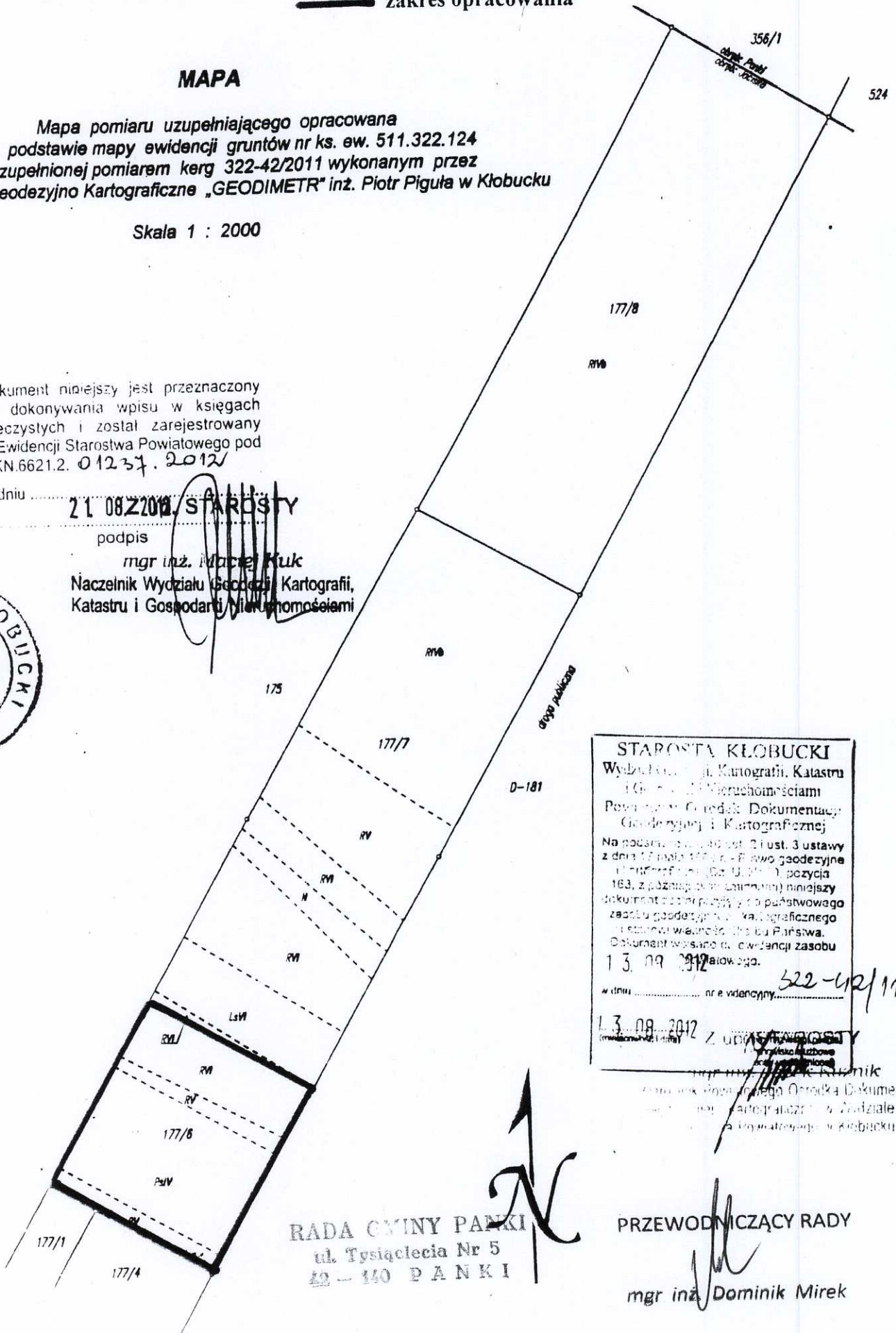
w dniu

21 08 2012 STAROSTY

podpis

mgr inż. Maciej Kuk

Naczelnik Wydziału Geodezji, Kartografii,
Katastru i Gospodarki Nieruchomościami



STAROSTA KŁOBUCKI
Wydział Geodezji, Kartografii, Katastru
i Gospodarki Nieruchomościami
Poważamy Ci podać Dokumentację
Geodezyjno Kartograficzną
Na podstawie art. 68 ust. 2 i ust. 3 ustawy
z dnia 17 maja 1994 r. Prawo geodezyjne
i kartograficzne (Dz. U. Nr 17, pozycja
163, z późn. zmianami) niniejszy
dokument jest częścią państwowego
zasobu geodezyjno kartograficznego
i stanowi własność Państwa.
Dokument wpisano do ewidencji zasobu
państwowego.
13.08.2012
w dniu nr ewidencji.....

13.08.2012 Z UPRAWNIENIEM
mgr inż. Dominik Mirek
Naczelnik Wydziału Geodezji, Kartografii, Katastru i Gospodarki Nieruchomościami
Wydział Geodezji, Kartografii, Katastru i Gospodarki Nieruchomościami w Związku GKN
ul. Tysiąclecia 140 w Kłobucku

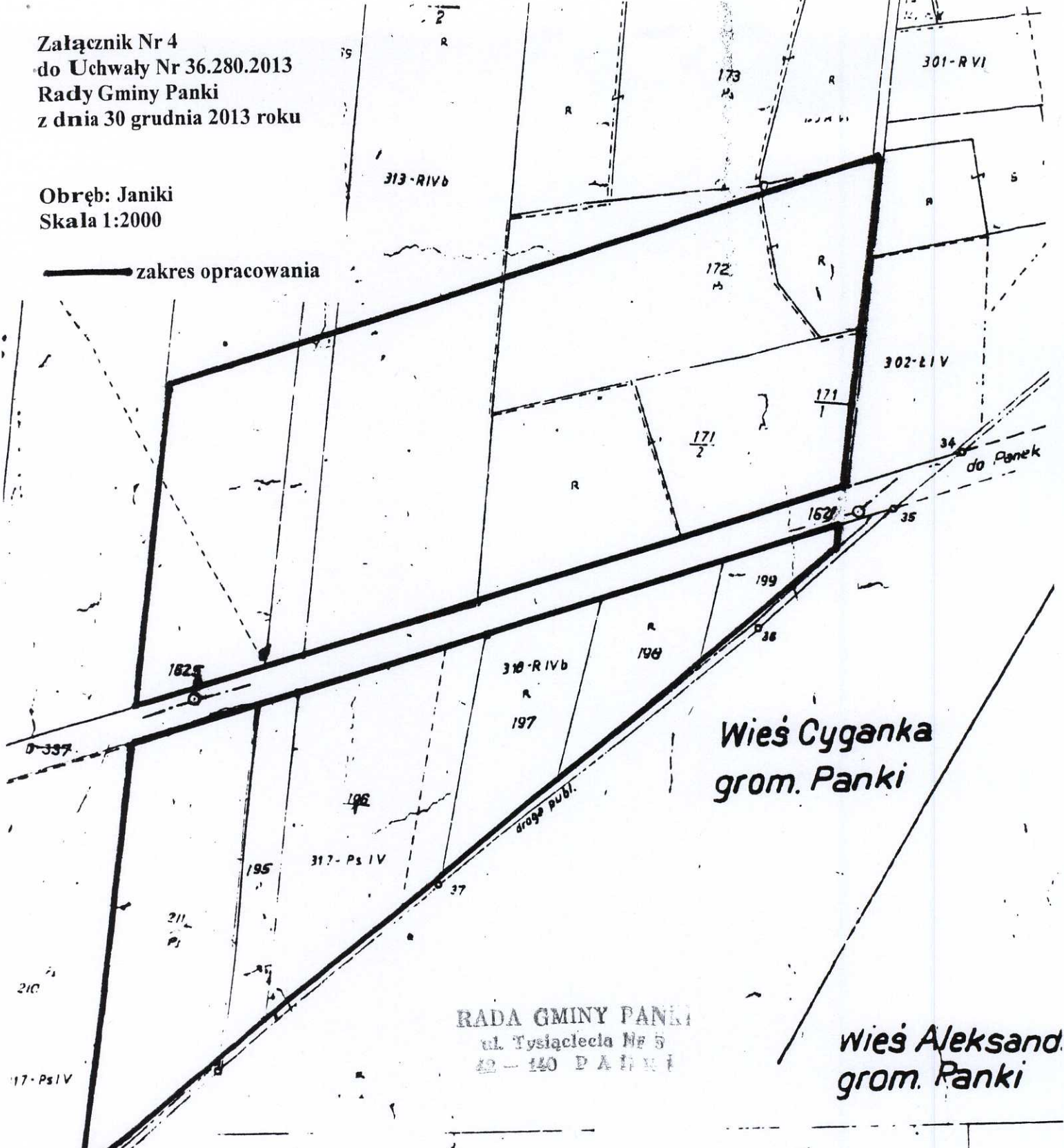
RADA GMINY PANKI
ul. Tysiąclecia Nr 5
42-140 PANKI

PRZEWODNICZĄCY RADY
mgr inż. Dominik Mirek

Załącznik Nr 4
do Uchwały Nr 36.280.2013
Rady Gminy Panki
z dnia 30 grudnia 2013 roku

Obręb: Janiki
Skala 1:2000

— zakres opracowania



RADA GMINY PANKI
ul. Tysiąclecia Nr 5
42-140 PANKI

Wieś Cyganka
grom. Panki

wieś Aleksand
grom. Panki

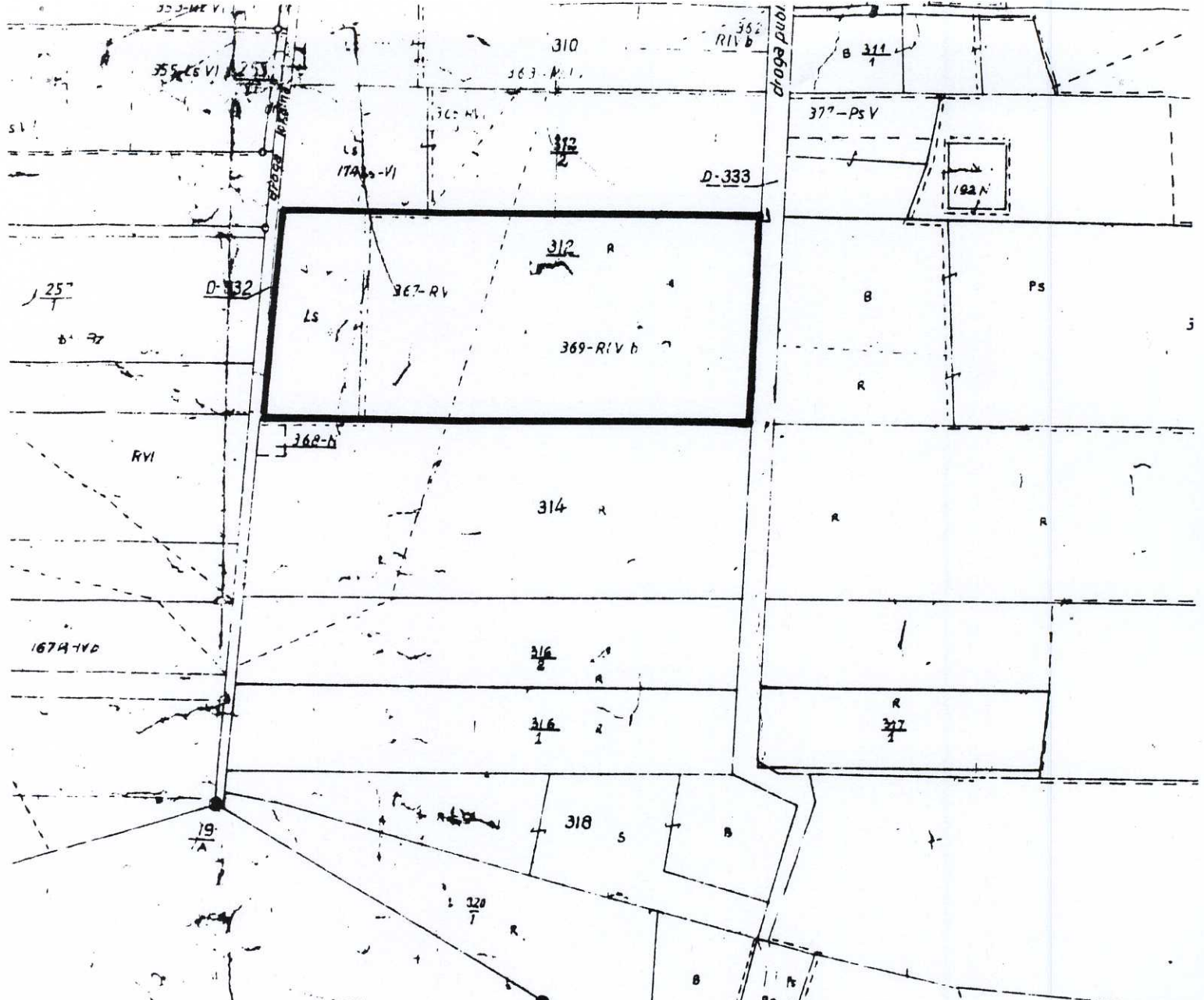
MAPA

podziałka 1:2000

PRZEWODNICZĄCY RADY

mgr inż. Dominik Mirek

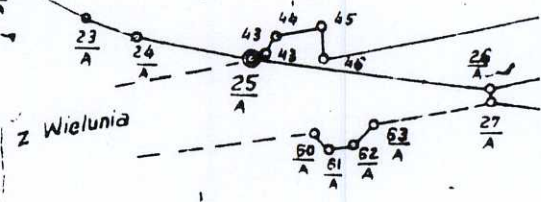
Now



RADA GMINY PANKI
 ul. Tysiąclecia Nr 5
 42-140 PANKI

mgr inż. Aleksandrów
 Tom. Panki

PRZEWODNICZĄCY RADY
 mgr inż. Dominik Mlrek



Załącznik Nr 5
 do Uchwały Nr 36.280.2013
 Rady Gminy Panki
 z dnia 30 grudnia 2013 roku

MAPA

Podziałka, t. 2000

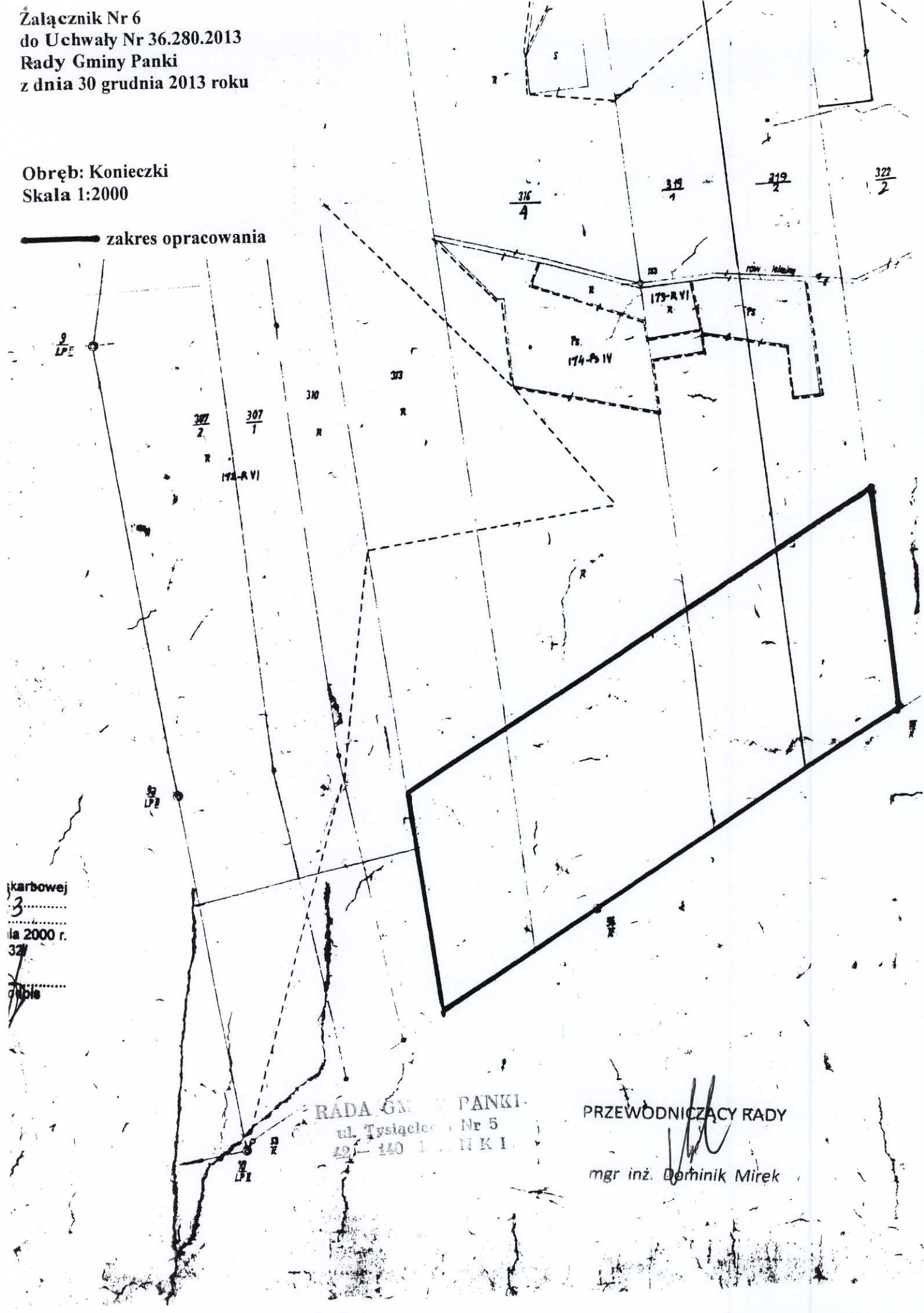
Obręb: Janiki
 Skala 1:2000

— zakres opracowania

Żałącznik Nr 6
do Uchwały Nr 36.280.2013
Rady Gminy Panki
z dnia 30 grudnia 2013 roku

Obręb: Konieczki
Skala 1:2000

———— zakres opracowania



.....
3
.....
la 2000 r.
32
.....
0/10

RADA GMINY PANKI
ul. Tysiąclecia Nr 5
42-140 PANKI

PRZEWODNICZĄCY RADY
[Signature]
mgr inż. Dominik Mirek

Załącznik Nr 7
do Uchwały Nr 36.280.2013
Rady Gminy Panki
z dnia 30 grudnia 2013 roku

Obręb: Panki
Skala 1:2000 *ok. 1:5000*

— zakres opracowania

RADA GMINY PANKI
ul. Tysiąclecia Nr 5
43-240 PANKI

PRZEWODNICĄCY RADY

mgr inż. Dariusz Mirek



Załącznik Nr 8
do Uchwały Nr 36.280.2013
Rady Gminy Panki
z dnia 30 grudnia 2013 roku

Obręb: Praszczyki
Skala 1:2000 *sk. 1:3000*

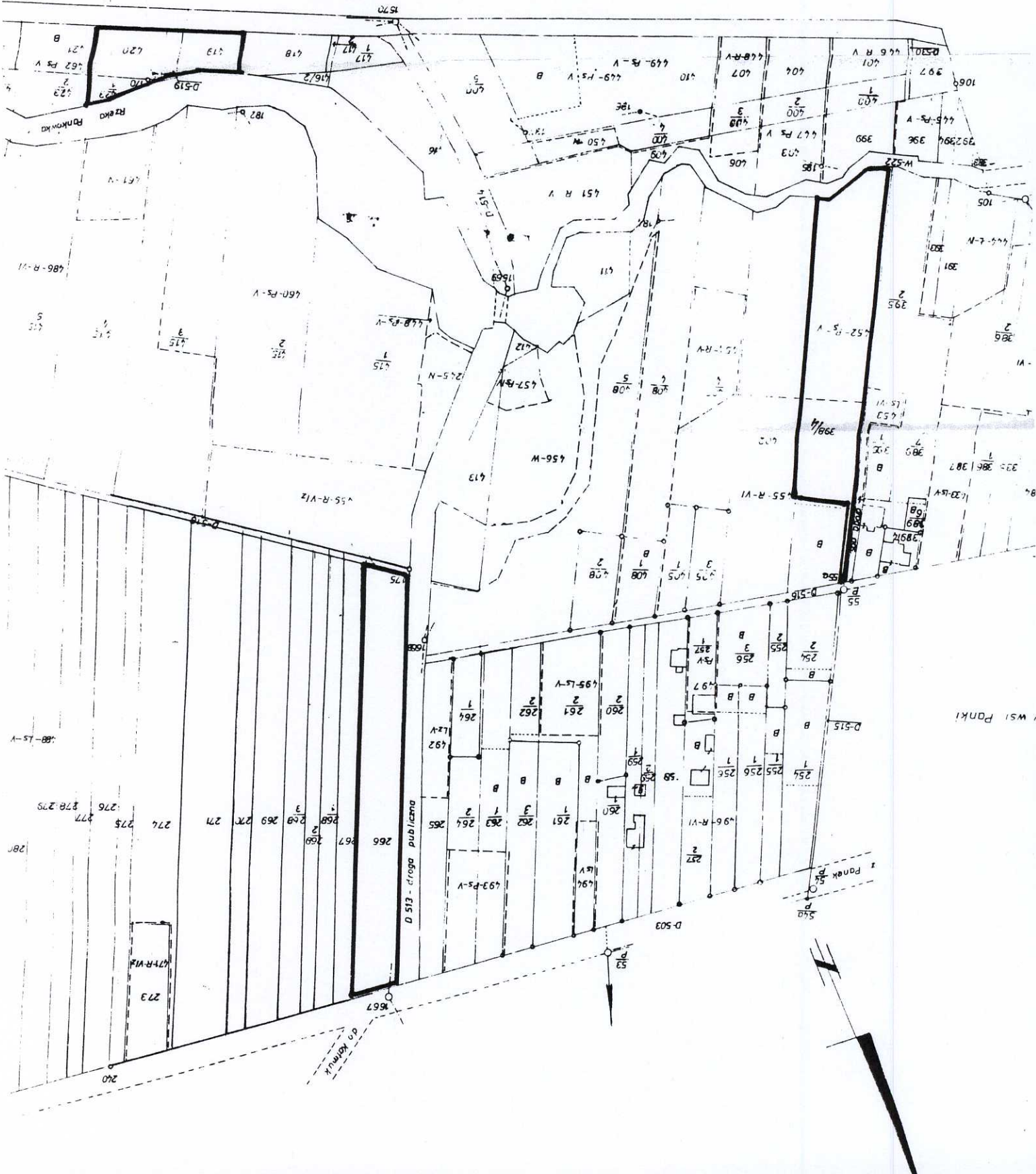
zakres opracowania

RADA GMINY PANKI
ul. Tysiąclecia Nr 5
42-140 PANKI

PRZEWODNICZĄCY RADY

mgr inż. Dominik Mirek

ARKUSZ NR 5



Załącznik Nr 9
do Uchwały Nr 36.280.2013
Rady Gminy Panki
z dnia 30 grudnia 2013 roku

Obręb: Żerdzina
Skala 1:2000

———— zakres opracowania

wieś Panki

RADA GMINY PANKI
ul. Tysiąclecia Nr 5
41-140 PANKI

PRZEWODNICZĄCY RADY

mgr inż. Dominik Mirek

RV

RIVb

RIVb

RV

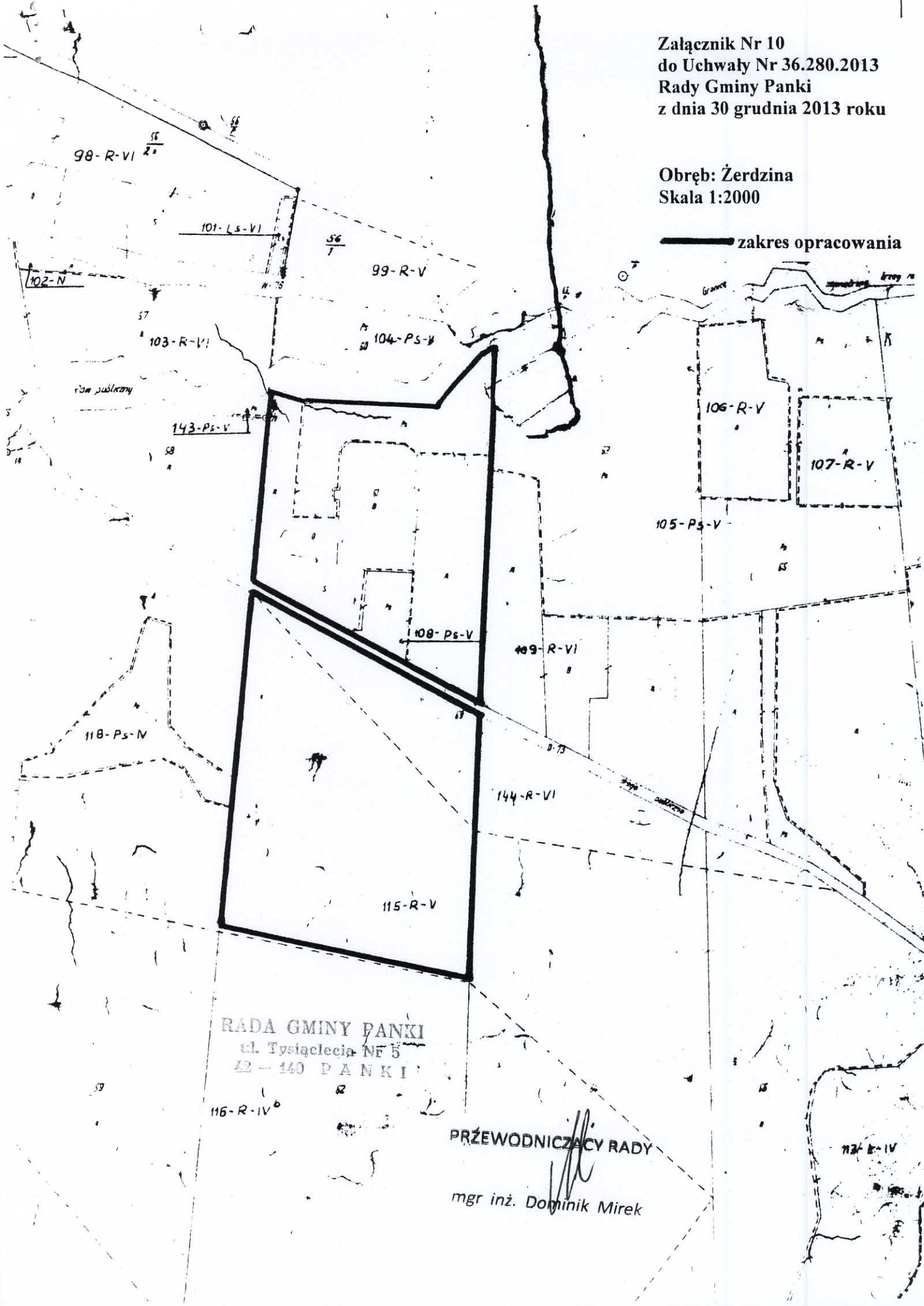
RIVb

RIVb

Załącznik Nr 10
do Uchwały Nr 36.280.2013
Rady Gminy Panki
z dnia 30 grudnia 2013 roku

Obręb: Żerdzina
Skala 1:2000

zakres opracowania



RADA GMINY PANKI
ul. Tysiąclecia NF 5
42-140 PANKI

PRZEWODNICZĄCY RADY

mgr inż. Dominik Mirek