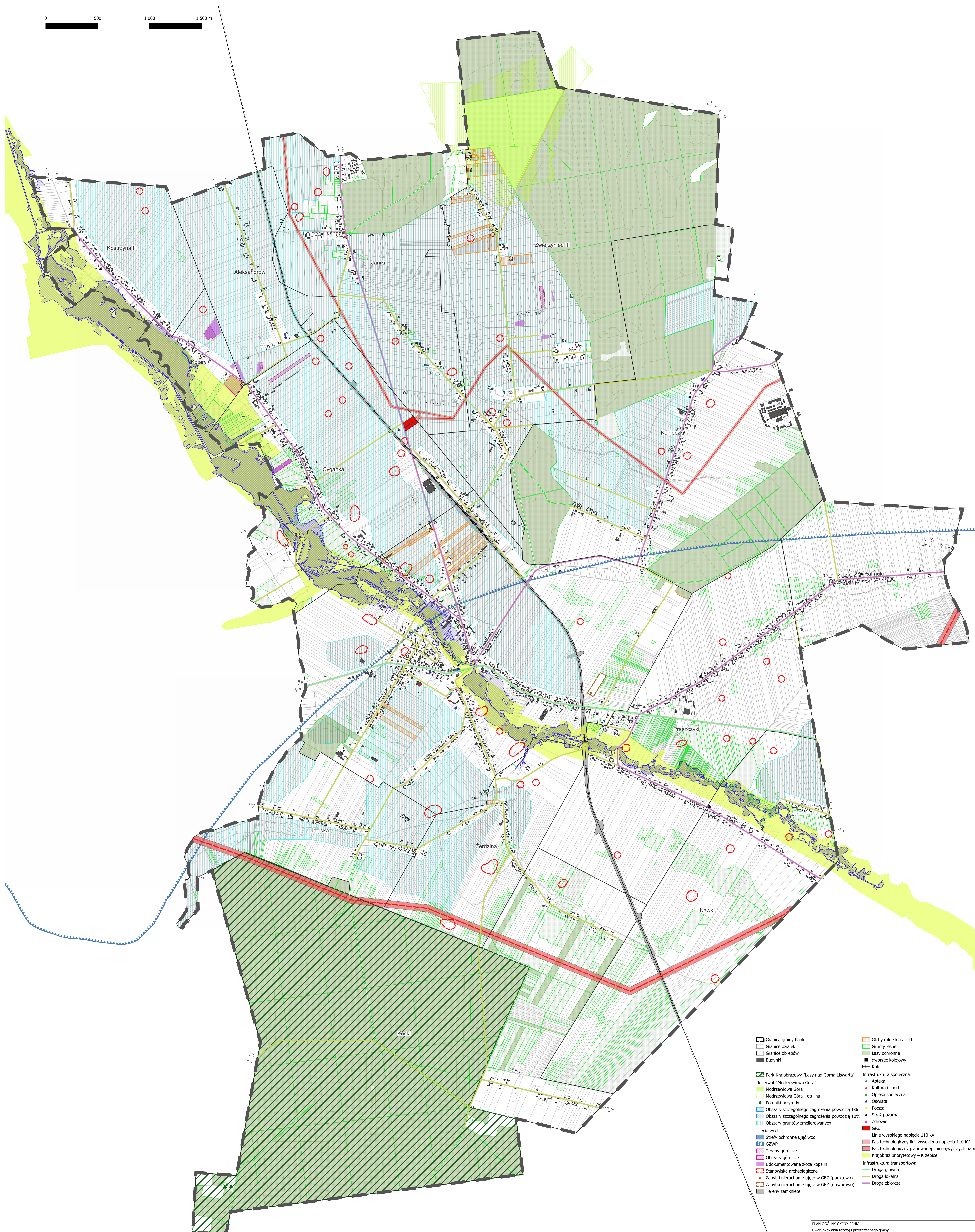
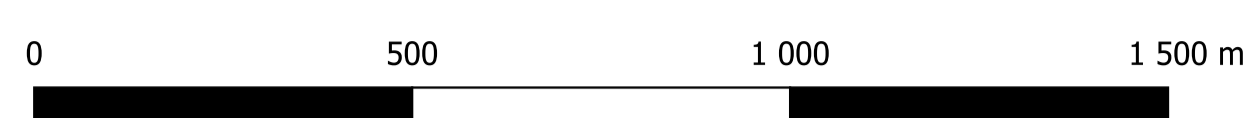




Plan Ogólny Gminy Panki

Rys. 2. Uwarunkowania rozwoju przestrzennego gminy

1:10 000



- Granica gminy Panki
- Granice działek
- Granice obrobów
- Budynki
- Park Krajobrazowy "Lasy nad Górną Liswartą"
- Rezerwat "Modrzewiowa Góra"
- Modrzewiowa Góra
- Modrzewiowa Góra - otulina
- Pomniki przyrody
- Obszary szczególnego zagrożenia powodzią 1%
- Obszary szczególnego zagrożenia powodzią 10%
- Obszary gruntów zmeliorowanych
- Ujęcia wód
- Strefy ochronne ujęć wód
- GZWP
- Tereny górnicze
- Obszary górnicze
- Udokumentowane złoża kopalin
- Stankowiska archeologiczne
- Zabytki nieruchome ujęte w GEZ (punktowo)
- Zabytki nieruchome ujęte w GEZ (obszarowo)
- Tereny zamknięte
- Gleby rolne klas I-III
- Grunty leśne
- Lasy ochronne
- Dworzec kolejowy
- Kolej
- Infrastruktura społeczna
- Apteka
- Kultura i sport
- Opieka społeczna
- Oświata
- Poczta
- Straż pożarna
- Zdrowie
- GPZ
- Linie wysokiego napięcia 110 kV
- Pas technologiczny linii wysokiego napięcia 110 kV
- Pas technologiczny planowanej linii najwyższych napięć 400 kV
- Krajobraz priorytetowy - Krzepice
- Infrastruktura transportowa
- Droga główna
- Droga lokalna
- Droga zbiorcza